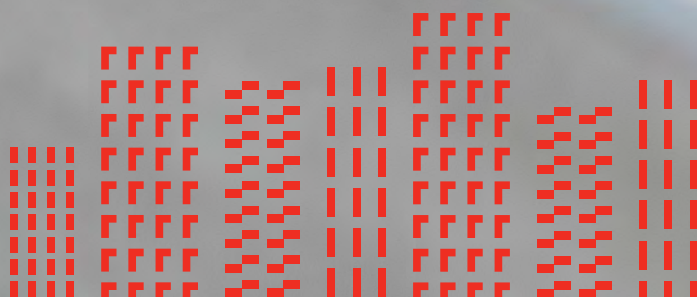




# LIVING CITY

## Objects

Straatmeubilair en maatwerk  
in hoogkwalitatief beton





## Inhoudstabel

Ebema verbetert ruimte	p. 4
Waarom kiezen voor prefabbeton?	p. 8
Objects Inspiratie	p. 14
Ebema_CustomConcrete	p. 72
Ebema_Creative Lab	p. 76
Objects Park	p. 80
Diensten en meer	p. 84
Informatie	p. 86
Duurzaamheid	p. 86
Colofon	p. 86

De Objects van dit project zijn te bezichtigen in het Objects Park te Zutendaal. Meer info hierover vind je op pagina 83.



Ruimte **verbeteren**

Ebema maakt buitenruimtes beter. Gezelliger. Slimmer. Veiliger. Mooier. Groener. Sterker ... Hiervoor bedenken en ontwikkelen we hoogtechnologische oplossingen in prefabbeton. Voor de publieke markt doen we dat onder de naam Ebema\_LivingCity.

### **Ebema\_LivingCity**

Openbare ruimtes mogen gerust visionair zijn. Ebema\_LivingCity inspireert zich op de mens van vandaag. En ontwerpt voor de mens van morgen. Daarin gaan we ver.

### **Objects**

In deze publicatie maak je kennis met ons gamma aan Objects: multifunctionele en esthetische voorwerpen in geperst, architectonisch, gegoten ... beton. Van straatmeubilair over kunstwerken tot nog zoveel meer. Ons Ebema\_Custom-Concrete team ontwikkelt ze vaak samen met onze klanten op hun maat. Laat je gerust inspireren!





 **Prefab**beton



## Waarom kiezen voor **straatmeubilair** in **prefabbeton**?

De kracht van prefabbeton ten opzichte van ter plaatse gegoten beton? De productie vindt plaats in een gecontroleerde omgeving. Mét een continue controle van grondstoffen, het productieklimaat en het afgewerkte product. Resultaat? Een hogere graad van afwerking.

### Smooth of architectonisch

Onze Objects zijn er in vele vormen, maten én ... in diverse persoonlijkheden. Smooth, gegoten architectonisch beton geeft de objects een fluweelzacht uiterlijk. Of ga voor een andere afwerking (gepolijst, gestraald, gezuurd, ...) die het straatmeubilair een luxueus of net een ruwer karakter geeft.

De beste materialen, de sterkste producten, de slimste processen: dat mag je verwachten van Ebema\_LivingCity. En ook ... een service gegoten in gewapend beton.

### Maatwerk

Een specifieke vraag die verder gaat dan ons standaardgamma? Dat treft! De meeste van onze Objects zijn het resultaat van een proces van cocreatie. Wij denken met je mee en komen samen tot de perfecte oplossing.

### Begeleiding

De co van cocreatie staat bij ons voor constructief. We begeleiden je doorheen het hele traject: van idee tot levering.

### Transport

Wij leveren en lossen alles keurig op de werf of een door jou bepaalde locatie. Op een vlot bereikbare en berijdbare plaats hoeft je tot 3 ton geen kraan te voorzien.

### Snelheid

Sinds 1946 verfijnen we onze processen. Het resultaat is een geolied productieproces waardoor we ook snel de gewenste kwaliteit leveren.

### Controle

De productie gebeurt volledig in eigen beheer. Zo houden we controle op het hele proces.

### Transparante prijs

Onze prijsofferte is inclusief wapening van beton, inclusief levering, inclusief ... alles wat nodig is. Geen verborgen kosten dus.

### Wij tekenen

Jij zorgt voor het voortraject, wij voor de tekening! Heb je alleen een idee, een schets, of een basisontwerp? Bij bestelling maken wij ook deze technische tekening en het plan op.

### Wij inspireren

Verken in deze brochure 34 projecten en ontdek hoe de Objects helpen om de ruimte te verbeteren. Meer inspiratie opdoen? Neem een kijkje op onze website [livingcity.ebema.be](http://livingcity.ebema.be).

### Onze Objects zijn:

**Veelzijdig** - van straatmeubilair over kunstwerken tot ecoducten en nog veel meer.

**Sterk** - ze zijn bestand tegen regen, wind en de tijd.

**Duurzaam** - ze houden lang hun kwaliteit.

**Mooi** - puur handwerk en vakmanschap met oog voor detail.

**Onderhoudsvriendelijk** - heel vlot te kuisen en te onderhouden.

**Vlot plaatsbaar** - dankzij de voorziene uitsparingen.

**Aanpasbaar** - voeg houten zittingen toe, ledverlichting, letters ...

**Anti-graffiti** - als je kiest voor een voorafgaande anti-graffiti behandeling.





 **Objects** inspiratie



## Putte put kracht uit **beton**

Het kerkplein van Putte was niet veel meer dan een veredelde parkeerplaats. Hoog tijd voor verandering, dacht de gemeente. Via een cocreatieproces transformeerde het plein naar een leefbare en aangename buitenruimte. Het leidmotief voor de totaalinrichting? Harmonie! De elementen in prefabbeton boden een oplossing.

### Kleur op maat

Studiebureau France en de gemeente kozen voor een groene tuin rond de kerk, afgeboord met een zitmuur. De muur in gepolijst architectonisch beton volgt de vorm van de kerk. De tint sluit aan bij de kleuren van de bakstenen kerk – een unieke kleur die Ebema op maat creëerde in haar CreativeLab in Zutendaal. Een variant op deze kleur – in een kleurschakering van beige, grijs en bruin – komt ook voor in de betonsstraatstenen van het plein, de tegelmutsen én de geleidetegels. Een primeur voor Ebema!

### Harmonieus geheel

De doorgedreven keuze voor beton resulteert in een harmonieus totaalbeeld. Het wegdek en voetpad kregen dezelfde straatstenen, maar in een ander legpatroon. Het zebrapad is samengesteld in gewone witte tegels en valt zo op zonder in te boeten aan esthetiek.

Architect: Studiebureau France

Aannemer: DCA

Opdrachtgever: Gemeentebestuur Putte



### Plein Sint-Niklaaskerk

Lierbaan – Alice Nahonstraat, Putte

- > Zitmuur in gepolijst architectonisch beton
- > Kleur: genuanceerde mengeling van baksteenrood, een op maat gecreëerde kleur



## Zitbanken in Wiekevorst

De omgeving rond de kerk in Wiekevorst kreeg een nieuwe inrichting. Ebema realiseerde een lijnenspel van banken en plantvakken met een speelse, golvende doorgang.

### Afwerking in Smooth

Opvallend is de bank met vijf uitsparingen, bedoeld om fietsen te parkeren. De afwerking gebeurde met bijpassende Smooth-boordstenen. De elementen kregen ook een anti-graffiti coating.

Ook heel wat andere oplossingen van Ebema\_LivingCity sieren de kerkomgeving. Zoals geluidsreducerende gewaterstraalde betonstraatstenen, aandachts- en volgtegels, profilbanden, schrikblokken, boordstenen én fietspadscheidingsbanden. De parkeervakken bestaan uit gewaterstraalde Eco Solutions Greenstone en een blauwe symbooltegel. Een mooi totaalproject!

**Aannemer:** DCA

**Studiebureau:** Sweco Belgium

**Opdrachtgever:** Gemeente Heist-Op-Den-Berg



### Wiekevorst

Dalstraat, Wiekevorst-Dorp, Wiekevorst

- > Beams & waves in Smooth-beton, kleur Blue Velvet
- > Uitsparingen om fietsen in te parkeren
- > Anti-graffiti coating
- > Boordstenen in Smooth-beton, Blue Velvet

### Frozen Wave

Opperduit 116, Lekkerkerk, Nederland

- > 'Capulet': zitbanken/sokkel met houtnerfstructuur
- > In de kleur Grey Velvet



## Spelen met beton

Frozen Wave - een kunstwerk van beeldhouwer Luk Van Soom in het Nederlandse Lekkerkerk - symboliseert de kracht van water. Het bronzen beeld van bijna 2 meter hoog stelt een verstilde golf voor. Zitbanken en sokkel zijn uit tijdloos beton ... van Ebema.

De ijsschotsen in de sokkel kregen een houtnerfstructuur. Ebema timmerde op basis van de maquette een houten mal. Daarin kwamen rubberen matten om de houtnerfstructuur te imiteren. Enkele dagen na het storten haalde Ebema de stukken uit de mal en behandelde ze tegen vocht.

Kunstenaar: Luk Van Soom

## Ebema helpt je over de brug

Het Albertkanaal kreeg een reeks gloednieuwe bruggen, zo ook de brug vlak bij Ebema in Zutendaal. De vernieuwing van de brug kadert in een project om de vrije doorvaarthoogte op te krikken over de hele lengte van het Albertkanaal. Ebema stak een handje toe met fietsgreppels en een wielvriendelijke trap.

### Gemakkelijk oversteken

Voortaan zit je in een wip op het Limburgse Fietsroutenetwerk aan de overkant van het Albertkanaal. De nieuwe trappen helpen je snel over de brug vanop het jaagpad langs het kanaal. De trappen bestaan uit brede, lange betontreden met speciaal anti-slipprofiel en een fietsgreppel aan de binnenkant. In totaal krijgen 12 bruggen over het Albertkanaal dit type van wielvriendelijke treden.

Aannemer: Willemen Infra

Opdrachtgever: De Vlaamse Waterweg

### Brug Albertkanaal

Bilzerweg, Dijkstraat

- > Fietsgreppels
- > Lange traptreden
- > Travertin beton met antislipprofiel





### Wim Saerensplein

Wim Saerensplein, Deurne

- > Zitblokbanden in geperst beton
- > Kleur: Ebene
- > Afwerking: Gestraald

## Het Wim Saerensplein laat **beton stralen**

Zitbanken op het Antwerpse Wim Saerensplein: het was een goed idee van ontwerper Olivier Elsen van Stad Antwerpen. Maar de zoektocht naar een mooie zitbank verliep niet van een leien dakje. Tot hij Ebema ontdekte. De Objects van Ebema waren net wat Olivier zocht.

### Voordelige uitvoering in geperst beton

De zitbanken zijn op maat gemaakt met elementen uit Ebema's Streetline-gamma. Het geheel bestaat uit 108 rechte en 13 gebogen elementen. De gebogen elementen hebben dezelfde straal, maar een verschillende booglengte. De uitvoering in geperst beton was een voordelige oplossing. Ze kost maar de helft van andere gegoten elementen.

### Uniform straatbeeld

De afwerking en kleur van de zitbanken zijn identiek aan die van de Streetline-boordstenen en de andere elementen op het plein. Nog een troef: alle bochtstukken zijn extern verzaagd tot op maat gemaakte booglengtes. Zo kwam er op de werf geen zaagwerk meer aan te pas. De afwerking door stralen gebeurde na het zagen. Resultaat? De allermooiste afwerking van de zaagsneden.

Ontwerper: Stad Antwerpen

Aannemer: Viabuild

Opdrachtgever: Stad Antwerpen



### PXL Hogeschool

Elfde Liniestraat, Gebouw D & Vildersstraat 5, Hasselt

- > C-XL-bank in Smooth-beton, kleur Grey Velvet
- > Afwerking met ledverlichting
- > Stopcontacten ingewerkt in beton
- > Bla Bla Blocs in Smooth-beton, kleur Grey Velvet



## Bla Bla Blocs en C-XL-zitbank voor Hogeschool PXL

Hogeschool PXL in Hasselt wilde haar buiteninrichting opwaarderen met een 'open classroom'. Een mooie uitdaging voor het CustomConcrete team van Ebema. Het nieuwe plein met op maat gemaakte zitelementen - 170 m<sup>2</sup> in openlucht, en uitgerust met alle nutsvoorzieningen - is uitgegroeid tot de favoriete ontmoetingsplaats voor docenten, studenten en bezoekers. De bestrating van het plein werd uitgevoerd in Megategels van Ebema.

### Onderhoudsvriendelijk, esthetisch én veilig

De bank in C-vorm vloeit naadloos over in de bestrating. Door de elegante, speelse kromming blijft er geen vuil onder liggen. De ledverlichting zorgt voor een veilig gevoel en een levendige sfeer. De 9 paaltjes met stopcontacten kregen dezelfde afwerking als de banken.

Aan een ander gebouw van de PXL vullen speelse Bla Bla Blocs de ruimte op; zitelementen die tegelijk ook de ingang naar het gebouw afschermen voor verkeer.

Architect: Onderneming Claes Tuinarchitectuur

Opdrachtgever: Hogeschool PXL



## Sint-Truiden heeft een hart voor/van **beton**

De heraanleg van het Heilig-Hartplein in Sint-Truiden is een knap staaltje van stadsarchitectuur. Het plein brengt extra leven naar het hart van de stad. Het is een plek voor ontmoetingen, om te genieten of even tot rust te komen. Mede dankzij de multifunctionele sokkels én zitbanken van Ebema.

### Vierseizoenenterrassen

Vijftien horecazaken op het plein kregen hetzelfde vaste terras met een overdekking van vijf meter. Voor deze vaste terrasconstructies – zogenaamde vierseizoenenterrassen – ontwikkelde Ebema sokkels die de zonneluifels en glazen windschermen ondersteunen. Ze kunnen tegelijk gebruikt worden als zitbank.

### Heilig-Hartplein Sint-Truiden

Heilig-Hartplein Sint-Truiden

- > Multifunctionele Smooth-sokkels
- > Smooth-beton, kleur Blue Velvet

Architect: AE+ Architecten

Aannemer: Vranken

Opdrachtgever: Stad Sint-Truiden

Bouwheer: Agost

## In **cocreatie** met de natuur

Het Sigmoplan houdt het water van de Schelde onder controle via overstroomingsgebieden. Die worden op hun beurt recreatief natuurgebied. Zoals in Kruikebeke waar Ebema samen met stefan.schöning.studio betonnen elementen ontwikkelde die volledig opgaan in de natuur.

### Technologisch hoogstandje

In een cocreatietraject produceerde Ebema betonnen elementen op maat. Er kwamen tegels, trappen, blokken, infozuilen ... in verschillende formaten en afwerkingen. Het toppunt van technologische innovatie? De fotoprint op de infozuilen, gemaakt met direct ontkiste beton.

### Natuurlijk beton

Het resultaat zijn opvallende rustpunten, in harmonie met de natuurpracht. Grillige, betonnen elementen die het landschap niet overheersen, maar het meer allure en vrijheid geven. Alsof de verhardings-elementen er al honderden jaren liggen ... omarmd door de natuur.

Architect: stefan.schöning.studio

Aannemer: Ghent Dredging

Studiebureau: Antea Group

Opdrachtgever: De Vlaamse Waterweg



OBJECTS  
PARK

### Sigmoplan

Polders van Kruikebeke  
Scheldelei, Kruikebeke

- > Geribbelde tegels
- > Zit- en trapelementen in aardvochtig beton
- > Infozuilen met afbeeldingen, grafisch beton d.m.v. uitwaspapier
- > Infozuilen met pijlschaallatten
- > Structuur op aanvraag: natuurlijke vergroening wordt aangemoedigd



OBJECTS  
PARK

### Stadspark De Motten

Dijk 90, Tongeren

- > Taludplaten, Oeverbanken, Beams & Waves in Smooth-beton, Grey Velvet
- > Bla Bla Blocs in Smooth-beton, Grey Velvet, Cream Velvet & Blue Velvet
- > Anti-graffiti coating
- > Opgeruwde bovenkant voor antislip-effect op de zitelementen

## Stadspark De Motten: meer dan een ecologisch project

Water en groen doen een stad leven. Ze inspireren en verbinden. Daarom koos Tongeren ervoor om de Jeker open te leggen en het stadspark De Motten om te vormen tot een ontmoetingsplaats met ruimte voor recreatie en sport.

### Blikvangers

Ebema vulde de ruimte mee in. Rond de Jeker kwam er bijna 700 lopende meter aan oeverbanken en zitelementen in prefab-beton. Dankzij het opgeruwde zitvlak hebben kinderen een betere grip als ze op de banken lopen. Hier en daar voorzag Ebema een uitsparing in het beton voor een houten zitting. Beams op maat lijnen de oevers af. Een speciaal 'overloopbassin' met extra brede banken maakt de waterbeleving compleet.

Om de aangrenzende basisschool extra comfort te bieden, liet de stad een plein aanleggen met Bla Bla Blocs: solitaire zitelementen die tegelijk voorkomen dat auto's tot op het plein rijden. Voor de heraanleg leverde Ebema ook gewaterstraalde betonsstraatstenen in een kleur op maat, Eco Solutions, boordstenen, symbooltegels, verkeersdrempels ...

Dit totaalproject leverde Ebema de FEBE Elements Award 2020 op van de federatie van de Belgische prefab betonindustrie.

Ontwerp site: Sweco Belgium

Aannemer: BAM Contractors

Studiebureau: Sweco Belgium

Opdrachtgever: Stad Tongeren,  
Vlaamse Milieumaatschappij, Fluvius





## Black Beauties in Mechelen

De Augustijnenstraat in Mechelen kreeg een totale make-over. Haar nieuwe look past mooi bij de andere straten en pleinen in het centrum. Ze kreeg bovendien een paar extra blikvangers: de kleurrijk verlichte fontein in 't Vlietje, een verwijzing naar de historische vlieten in de binnenstad, en drie plantenbakken met zitranden. Made by Ebema.

### Uitdagende zwarte banken

Voor het eerst polijste Ebema een groter project in eigen beheer. Daarnaast was de productie van uniform zwartgekleurde banken een heuse uitdaging.

### Alles onder controle

Beton is een volwaardig alternatief voor natuursteen. Dat bleek eens te meer. De productie in de winter vergrootte het risico op kleurverschillen. Maar Ebema hield alles onder controle en ging na levering de Waves en Beams ter plaatse bijwerken. Het resultaat? Een knap staaltje vakmanschap.

Aannemer: Houwelyckx Wegenbouw  
Studiebureau: Sweco Belgium  
Opdrachtgever: Stad Mechelen



### Binnenstad Mechelen

Augustijnenstraat, Mechelen

- > Beams- & Waves-zitelementen
- > Afwerking: gepolijst
- > Kleur: zwart



### ASVZ Merwebolder

Touwbaan 1, Sliedrecht, Nederland

- > 64 planters in beton
- > Op maat gemaakt
- > Vijf kleuren op basis van gekleurde granulaten en glinsterende granulaten (Carborundum) en twee hoogtes
- > Afwerking: gezuurd

## Verpleeginrichting plant 64 planters duurzaam in

Zorginstelling ASVZ begeleidt in de Merwebolder (Sliedrecht, NL) cliënten met een verstandelijke beperking. De verpleeginrichting zocht partners om ook haar buitenruimte de nodige zorg te geven, en haar voorplein om te vormen tot een uitnodigende plek voor cliënten, verplegend personeel en bezoekers. Via een proces van cocreatie ontwikkelde Ebema gloednieuwe planters die de bestrating een extra dimensie geven.

### Multifunctionele elementen

Dé blikvangers zijn 64 multifunctionele elementen in beton. Deze planters geven ruimte voor groen op het plein. Sommige elementen kregen een afwerking met kunststoffen zitplanken, ingebouwde verlichting en ruimte voor de wortels van planten en bomen. Een duurzame integratie tussen beton en natuur, op een plek die je niet alleen doorkruist, maar waar je ook graag vertoeft.

### Harmonieus geheel

In dit project vloeien alle voordelen van beton samen. Beton is strak en sterk, maar oogt toch speels. Voor de elementen ontwikkelde Ebema kleuren op maat met gekleurde granulaten. Het was de eerste keer - maar zeker niet de laatste - dat Ebema nieuwe kleuren in haar Objects integreerde. De Objects zijn in de massa gekleurd, wat er voor zorgt dat ze hun kleur behouden, ook als er lichte beschadigingen aan zouden komen. Ook de bestrating (gewassen tegels) voor dit project werd door Ebema geleverd.

Architect: Stefan te Vaarwerk

Aannemer: De Kuiper Infrabouw

Studiebureau: Sweco Netherlands

Opdrachtgever: ASVZ Sliedrecht

## 44 Duitse Stahlhelmen in Halen

Ebema leverde haar bijdrage aan de herdenking van de Eerste Wereldoorlog. Op vraag van architect Bart Lens fabriceerden we 44 helmen. 1 voor elke Limburgse gemeente. Ze staan symbool voor de Duitse bezetting in Limburg.

De betonnen kolossen zijn waarheidsgetrouwe kopieën van de Duitse Stahlhelmen uit de Eerste Wereldoorlog. Elke helm werd voorzien van een ingebouwd zonnepaneel en ledverlichting. De 44 Limburgse gemeenten versierden elk hun helm. Een mooi participatief project. De helmen vonden hun laatste rustplaats op een herdenkingspark in Halen.

Architect: Lens°ass architecten  
Opdrachtgever: Provincie Limburg

### Herinneringspark Helmen

Betsersbaan 97, Halen

- > 44 betonnen Stahlhelmen
- > 1 meter hoog
- > 1,8 ton zwaar
- > Zonnepaneel en ledverlichting



### Overbekeplein

Overbekeplein, Kortrijk

- > Waves in architectonisch beton
- > Afwerking: gestraald
- > Kleur: Sand
- > Ellipsvorm

## Ebema en de publieke ruimte: a perfect match!

Kortrijk is een stad in verandering. Ook het Overbekeplein kreeg een nieuwe look. Ebema deed een duit in het zakje met Waves in zandkleurig architectonisch beton.

### Opvallende kleur, vorm en afwerking

De Waves vormen vijf ellipsvormige opstellingen:

- > een traditionele uitvoering,
- > een opstelling met een gedeeltelijk verbreed zitoppervlak,
- > twee identieke opstellingen met een hellend oppervlak,
- > een gedeeltelijk open ellips die dienst doet als voetbalveld.

Architect: Avantgarden  
Aannemer: Ockier Wegenbouw  
Studiebureau: S.Bilt  
Opdrachtgever: Stad Kortrijk

## Ebema bouwt paviljoenen op campus de helix

Campus de helix in Maasmechelen zat plots met een grote open ruimte. De oude sportzaal ging tegen de vlakte. De leerlingenraad kwam met een voorstel. Het resultaat? Drie sierlijke paviljoenen die de buitenruimte comfortabel en nuttig invullen.

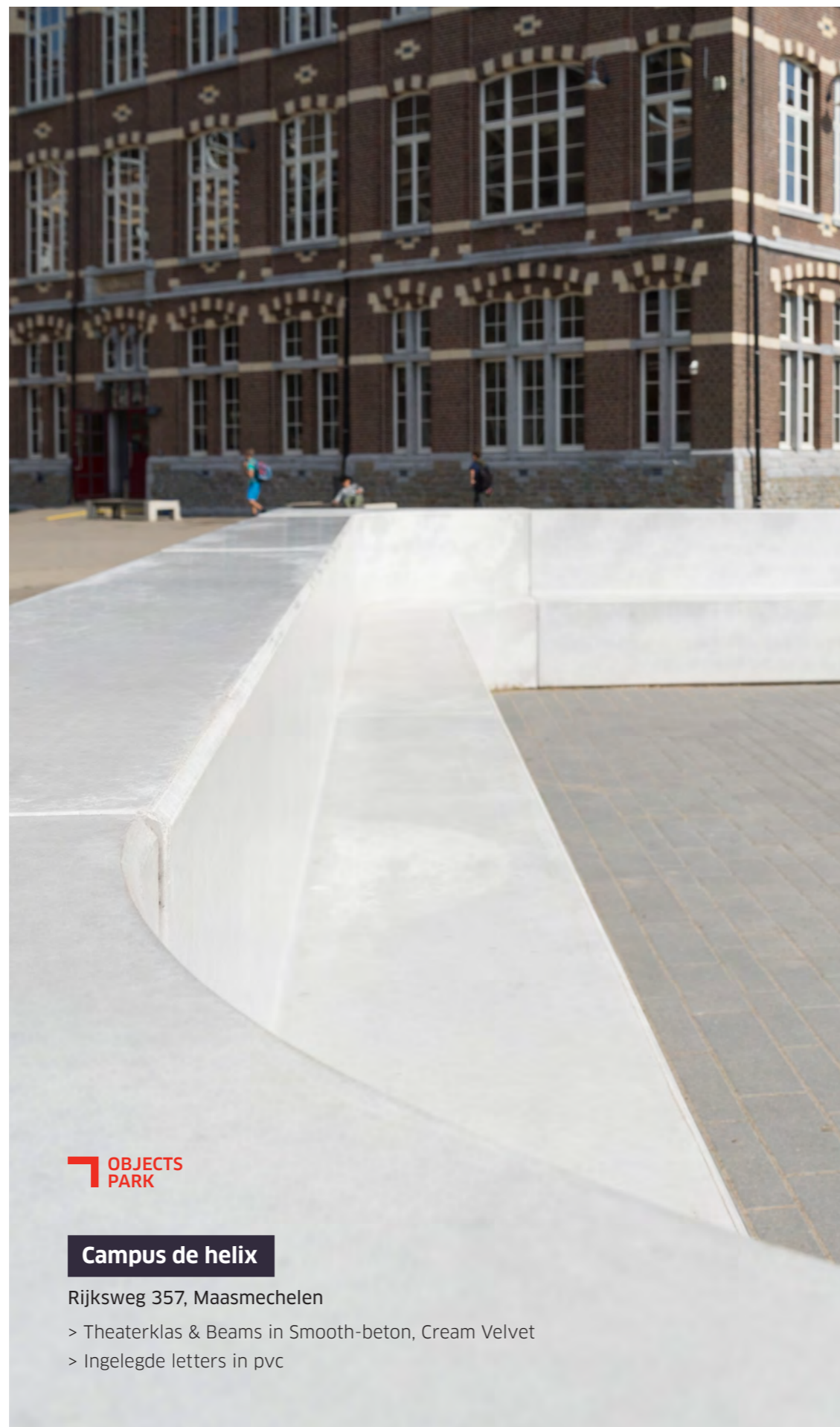
### Paviljoenen in de plaats

Ebema was van begin tot einde betrokken. De paviljoenen bieden de leerlingen van campus de helix voortaan voldoende zitruimte en beschutting tegen zon en regen. Er werden lange theaterklaselementen en Beams voorzien. De naam van de school werd in groene pvc-letters ingewerkt in een betonnen zitelement. Voor de overdekte zitruimte leverde Ebema 'klasse'-volle Megategels.

**Architect:** Hermans & Co

**Opdrachtgever:** vzw Katholiek Secundair Onderwijs Maasmechelen - de Helix

**Studiebureau:** Donvil



**OBJECTS  
PARK**

### Campus de helix

Rijksweg 357, Maasmechelen

> Theaterklas & Beams in Smooth-beton, Cream Velvet

> Ingelegde letters in pvc





### Quai de Flandres

Quai Paul Verlaine, Charleroi

- > Muurplaat
- > L-element
- > Trapelementen
- > Hoekstukken
- > Zitelementen
- > Gewassen
- > Kleur grijs-beige

## Aan de oevers van de Samber

Een lelijke kaaimuur bekleden: de opdracht leek eenvoudig. Maar de grote hoogteverschillen maakten er toch een pittig project van. Bovendien waren nog niet alle bruggen gebouwd.

### Vrolijke buurt

De grauwe oevers van de Samber in Charleroi konden wel een tikkie kleur gebruiken. Met steun van de Europese Gemeenschap werd de buurt opgevrolijkt. De Quai de Flandres (in 2016 veranderd in Quai Paul Verlaine) was het eerst aan de beurt.

### Totaalproject in grijs-beige

Het beton moest identiek ogen aan de gestorte en gewassen wegen en elementen in de wijk. Uit tientallen stalen in verschillende kleuren en uitwasdieptes, viel de keuze uiteindelijk op elementen in grijs-beige met een ronde, lichte silexsteen erin verwerkt. Na de kaaimuren volgden ook nog trappen en zitelementen. Het resultaat: een wandel- en fietspad boven het water dat perfect past bij de opgewaardeerde buurt.

Architect: L'Escaut Architectures, V+

Aannemer: Betonac

Studiebureau: Greisch

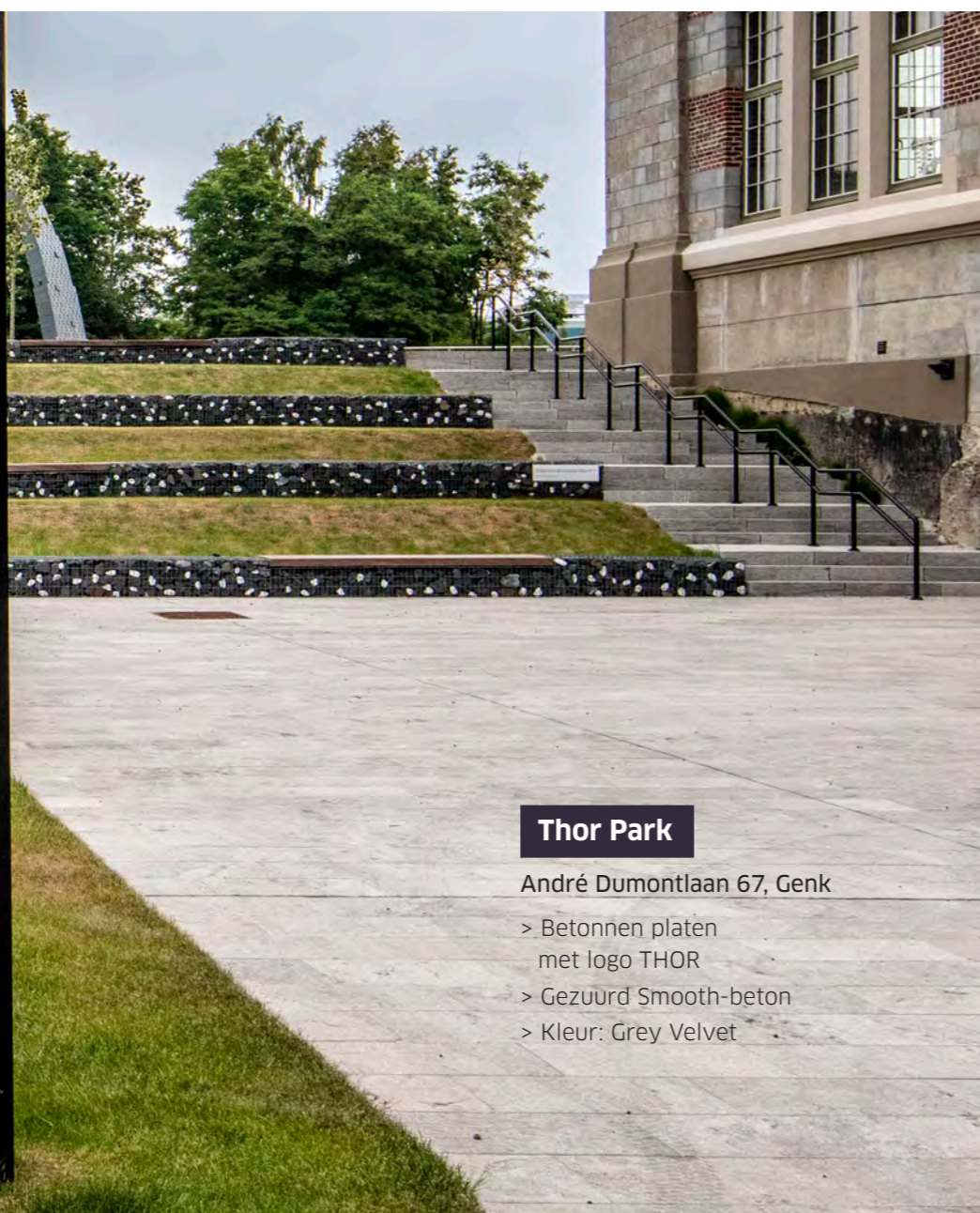
## Ebema **versterkt** corporate identity van **Thor Park**

Thor Park op de voormalige Genkse mijnsite in Waterschei is een hotspot voor technologie, energie en innovatie. Ebema drukte mee zijn stempel op de site.

### Knipoog naar vroegere mijn

Niet alleen de grasbetontegels van Ebema vonden een plek op Thor Park. We leverden ook de betonnen platen met uitsparingen voor de letters THOR. De platen - 1 op 1 meter groot - zijn gemaakt uit Smooth-beton. Het beton is gezuurd om het industriële karakter van de oude mijnsite te beklemtonen.

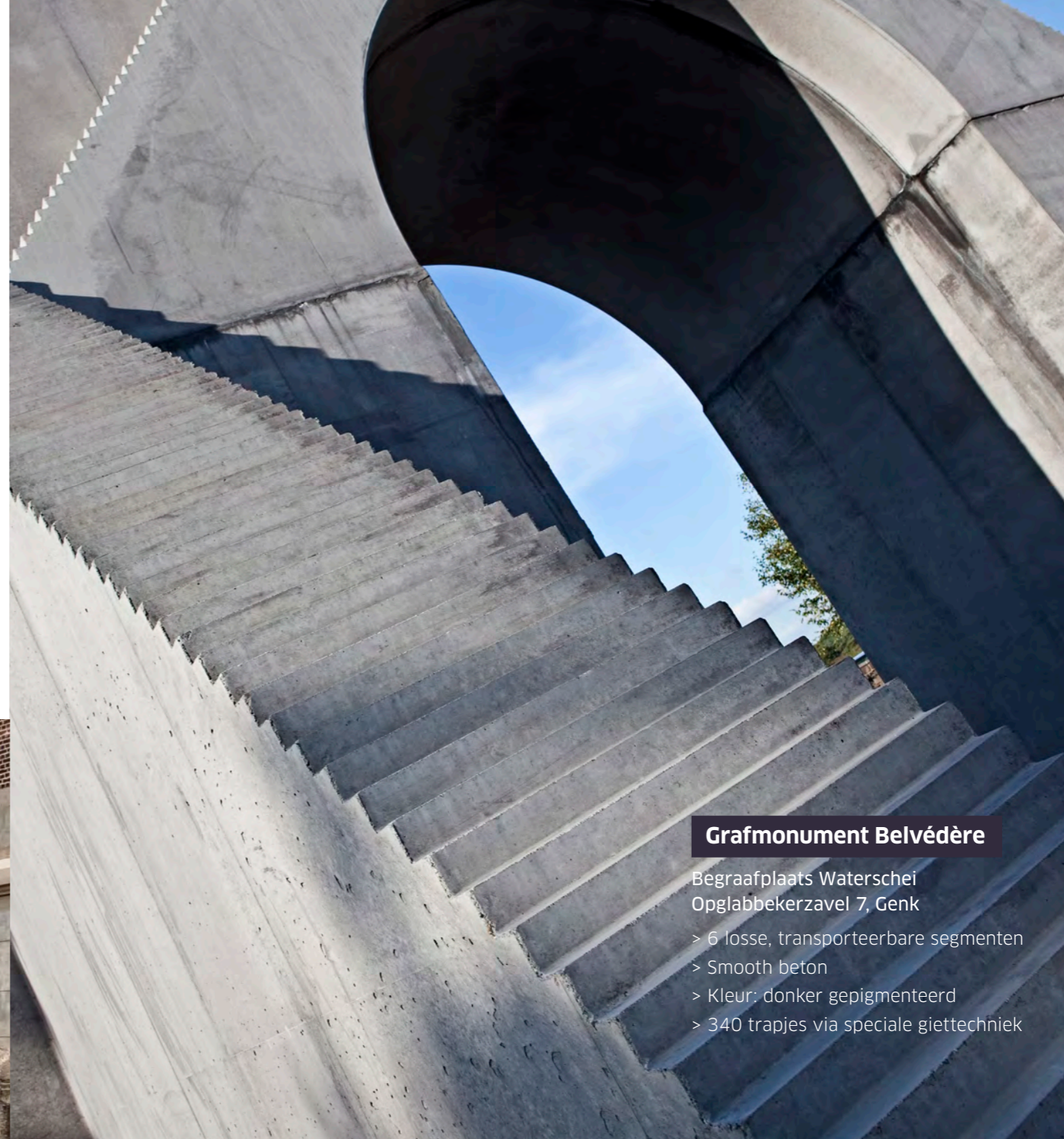
Partner: Colombo  
Studiebureau: Sweco Belgium  
Opdrachtgever: Stad Genk



### Thor Park

André Dumontlaan 67, Genk

- > Betonnen platen met logo THOR
- > Gezuurd Smooth-beton
- > Kleur: Grey Velvet



### Grafmonument Belvédère

Begraafplaats Waterschei  
Opglabbekezavel 7, Genk

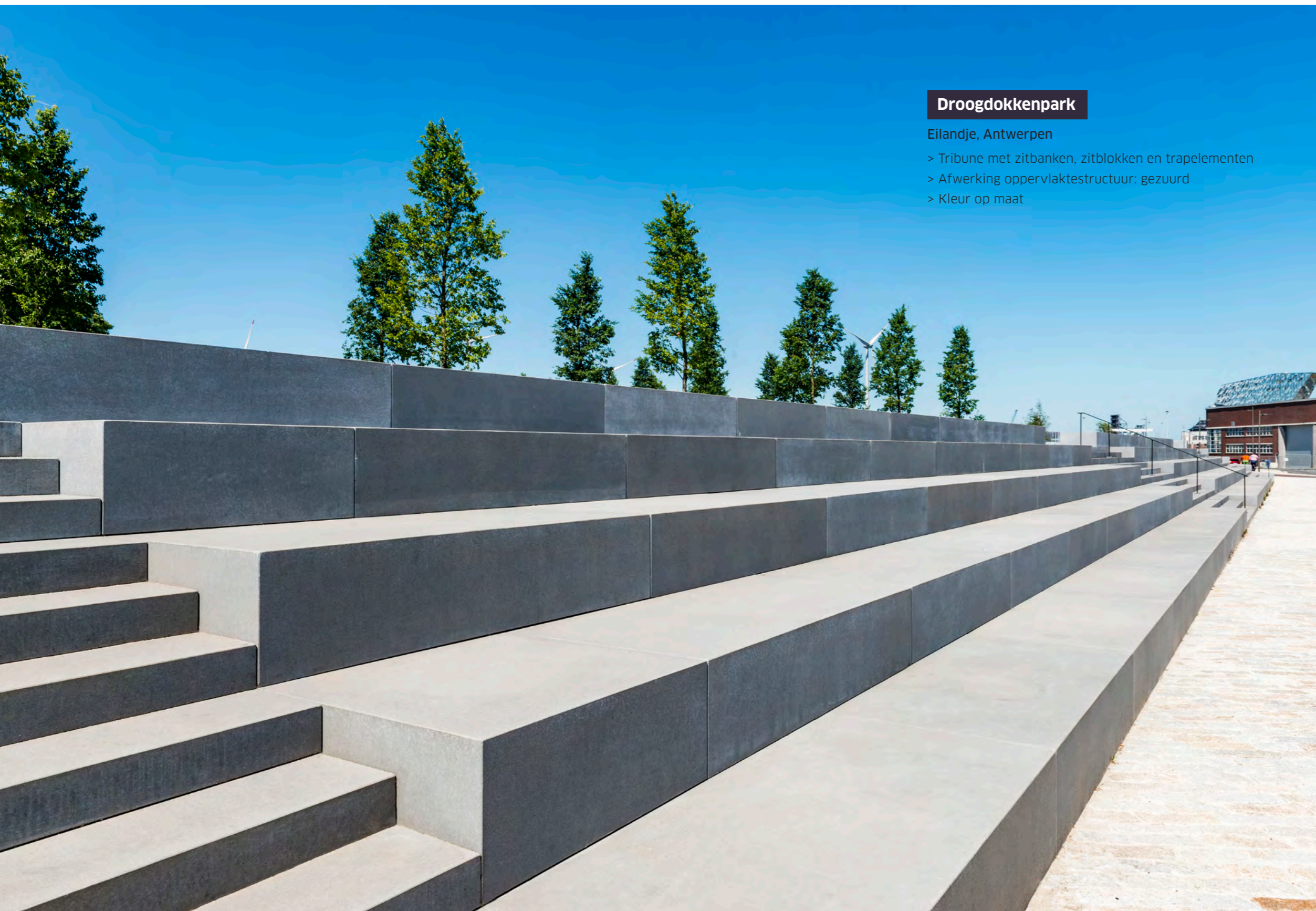
- > 6 losse, transporteerbare segmenten
- > Smooth beton
- > Kleur: donker gepigmenteerd
- > 340 trapjes via speciale giettechniek

## De **triomf** van gewapend beton

Een monumentale triomfboog waakt over de begraafplaats in Waterschei. Het betonnen kunstwerk is 6 meter hoog en weegt 99 ton - een huzarenstuk van kunstenaar Renato Nicolodi én Ebema.

Belvédère bestaat uit twee zuilen met twee haakse zijbeuken, een sokkel en een immens kopstuk met indrukwekkende kantelen en een ingewerkte boog. Achteraan leiden 340 trapjes van 3 cm bij 3 cm naar omhoog.

Ontwerper: Renato Nicolodi  
Opdrachtgever: Stad Genk



## Droogdokkenpark

Eilandje, Antwerpen

- > Tribune met zitbanken, zitblokken en trapelementen
- > Afwerking oppervlaktestructuur: gezuurd
- > Kleur op maat

Groot, groen en zeshoekig: de Belvédère in het Antwerpse Droogdokkenpark valt op. Dit nieuwe uitkijkplatform langs de oevers van de Schelde is 2 ha groot. Het heeft een breed wandelpad en biedt een uniek zicht op het water en de stad. De toegang bestaat uit fraaie trapelementen en grote zitblokken in architectonisch beton.

### Nieuwe trekpleister in 't Stad

Alle trapelementen, zitblokken en bijbehorende zitbanken kregen dezelfde uitvoering in gezuurd architectonisch beton. Na het testen van enkele recepten en het bezorgen van stalen, klokte Ebema af op een warme, egale grijze kleur.

### Wordt vervolgd ...

De Belvédère is nog maar het eerste deel van het nieuwe park. Rond 2026 moet het zo'n 13 ha groot zijn. Een paar kilometer verder, ook langs de Schelde, levert Ebema meer Objects in architectonisch beton (zie 'Urban Beach, een strand zonder zand' op de volgende pagina).

Architect: Van Belle & Medina

Aannemer: Artes Roegiers

Studiebureau: Sweco Belgium

Projectontwikkelaar: AG Vespa

Opdrachtgever: De Vlaamse Waterweg

Tot **rust** komen aan  
het **Droogdokkenpark**

## Een **urban strand** zonder zand

De herinrichting van de Antwerpse Schelddekaaien kon niet zonder het architectonische beton van Ebema. Eerst was het Droogdokkenpark aan de beurt, dan de Gerlachekaai. Op de hondenloopzone kwamen traditionele Smooth Beams in Grey Velvet, met bijbehorende keerwanden in dezelfde afwerking. Dé uitdaging? Dat was de tribune.

### Just-in-time maatwerk

De tribune bestaat uit 61 robuuste trapelementen in zwart uitgewassen beton. De specifieke kleur moest overeenstemmen met het ter plaatse gestorte beton van het hellende vlak - over maatwerk gesproken. Ook de tijdsdruk was een uitdaging. De winterse omstandigheden vertraagden de productie. Toch was alles just-in-time klaar.

### Mag het iets zwarter zijn?

Op dit strand zonder zand staat nog een ander pronkstuk van Ebema: 10 grote zitbanken op ronde poten in gegalvaniseerd staal. De samenstelling van dit gezuurde beton lijkt op die van het Droogdokkenpark. Maar hier voegde de architect nog één procent extra zwarte kleurstof toe.

Architect: Van Belle & Medina

Aannemer: Stadsbader

Studiebureau: Sweco Belgium

Projectontwikkelaar: AG Vespa

Opdrachtgever: De Vlaamse Waterweg



### De Gerlachekaai

Gerlachekaai, Antwerpen

> Trapelementen

> Afwerking: gezuurd beton







OBJECTS  
PARK

### Loungebank aan de Demer

Demerstraat, Diest

- > Loungebank in Smooth-beton - Blue Velvet
- > Ledverlichting onderaan
- > Rugleuning doet dienst als L-wand
- > Druiprand aan de onderzijde

Het openleggen van de Demer maakt van Diest opnieuw een stad aan het water. Mensen komen er graag samen. De stad wilde de ontsluiting van het water versterken. Daarom liet ze een verlaagde promenade aanleggen, afgeboord met grote loungebanken op straatniveau. Ebema tekende voor de uitvoering van de bank.

### Zitbank op maat

De loungebanken zijn zo'n 66 meter lang, 120 cm diep en 50 cm hoog. Ze omvatten 36 elementen: 25 standaardelementen en 11 passtukken. De leuning van de bank bovenaan loopt gelijk met het voetpad en doet zo ook dienst als L-wand. Ebema vervaardigde de leuning en het zitvlak in één stuk. De onderzijde van de banken kreeg een druiprand. De impregnering beschermt tegen vuil en kleurverlies. Dat maakt de bank duurzaam en gebruiks- en onderhoudsvriendelijk. Onderaan verspreidt ledverlichting een warme gloed. De kleur Blue Velvet sluit mooi aan bij de donkere Demer en de bestrating.

### Snel en gemakkelijk geplaatst

De bank zelf volgt de buiging van de waterloop en integreert perfect in de Demerkaai. Bovendien laten de prefabelementen zich snel en gemakkelijk plaatsen.

Architect: Tractebel Engie

Aannemer: VBG

Opdrachtgever: Stad Diest, VMM

## Loungebank verlicht Demer by Night in Diest

## Les volgen in een amfitheater

'Elle est chouette, mon école' staat er bovenaan de website van de Ecole Communale Francophone de Wemmel, kortweg ECFW. Terecht, want de ECFW is een toffe school. Zeker nu, met het nieuwe amfitheater van Ebema.

### Precisiewerk

De speciale openluchtklas moest mooi aansluiten bij het gloednieuwe schoolgebouw. De gemeenteschool zocht hiervoor naar een specialist in prefabbeton. Het amfitheater is een constructie op maat. Het bestaat volledig uit trappen en Waves. Als kleur opteerde de school voor het stemmige Grey Velvet. De plaatsing gebeurde met de nodige zorg en handige tips van Ebema.

**Architect:** Styfhals & Partners

**Aannemer:** Geerts Danny  
Algemene Tuinwerken

**Opdrachtgever:** Gemeente Wemmel



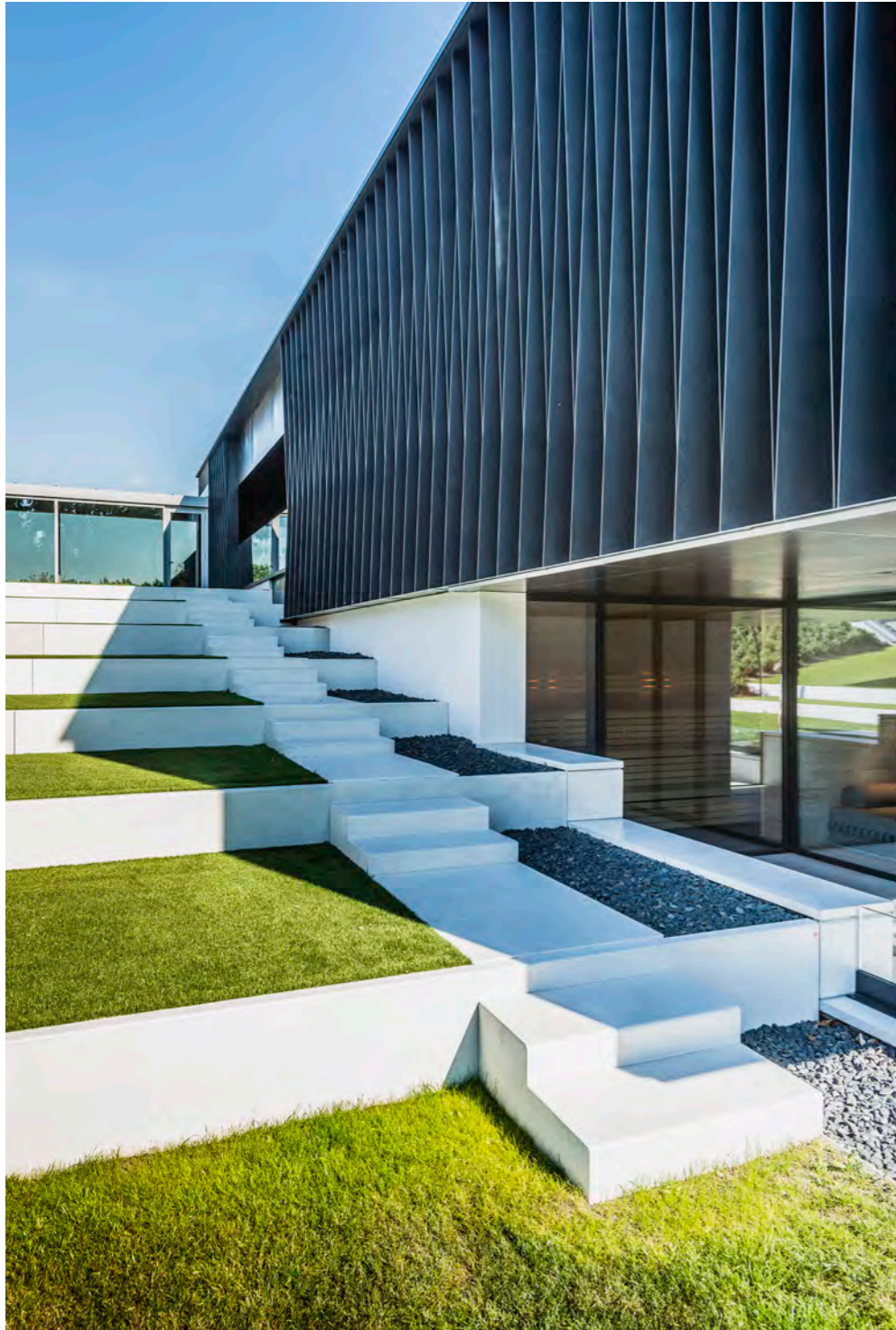
### Ecole Communale Francophone de Wemmel

Winkel 56, Wemmel

> Trappen en Waves

> Smooth-beton, kleur Grey Velvet

## La **Butte** aux **Bois**



Viersterrenhotel La Butte aux Bois in Lanaken zocht een stijlvolle invulling van de buitenruimte voor hun nieuwe spa en wellnesszone. Die moest praktisch zijn en esthetisch aansluiten op de bosrijke omgeving van Nationaal Park Hoge Kempen. Naast trappen en Megategels bracht Ebema het exterieur op niveau met stijlvolle Objects.

### Meer dan L-elementen

Speciaal voor de nieuwe ligweide ontwikkelde Ebema elegante L-elementen van 4 meter lang en 80 cm hoog. Die Objects vormen keerwanden die de gasten privacy garanderen zonder de ademruimte van de omgeving in te perken.

### Erehaag in beton

Ebema bracht ook de inkom van het bestaande gebouw in harmonie met het nieuwe wellnesscomplex. Spheres met een diameter van 40 cm begeleiden de gasten over bijpassende witte gewassen betontegels naar de ingang. Dit maakt de buitenruimte autovrij en dus geschikt als ontvangst- en wachtruimte.

**Aannemer:** Dethier, Van Vlierden nv, Herwey  
**Opdrachtgever:** La Butte aux Bois



### Zitbanken met skaterails

Lange Dijkstraat, Antwerpen

- > Zitbanken met skateramps
- > Afronding op de bovenste en opstaande randen
- > Gegalvaniseerd hoekprofiel verankerd in beton
- > Smooth-beton in de kleur Cream Velvet

## Zitbanken met skaterails

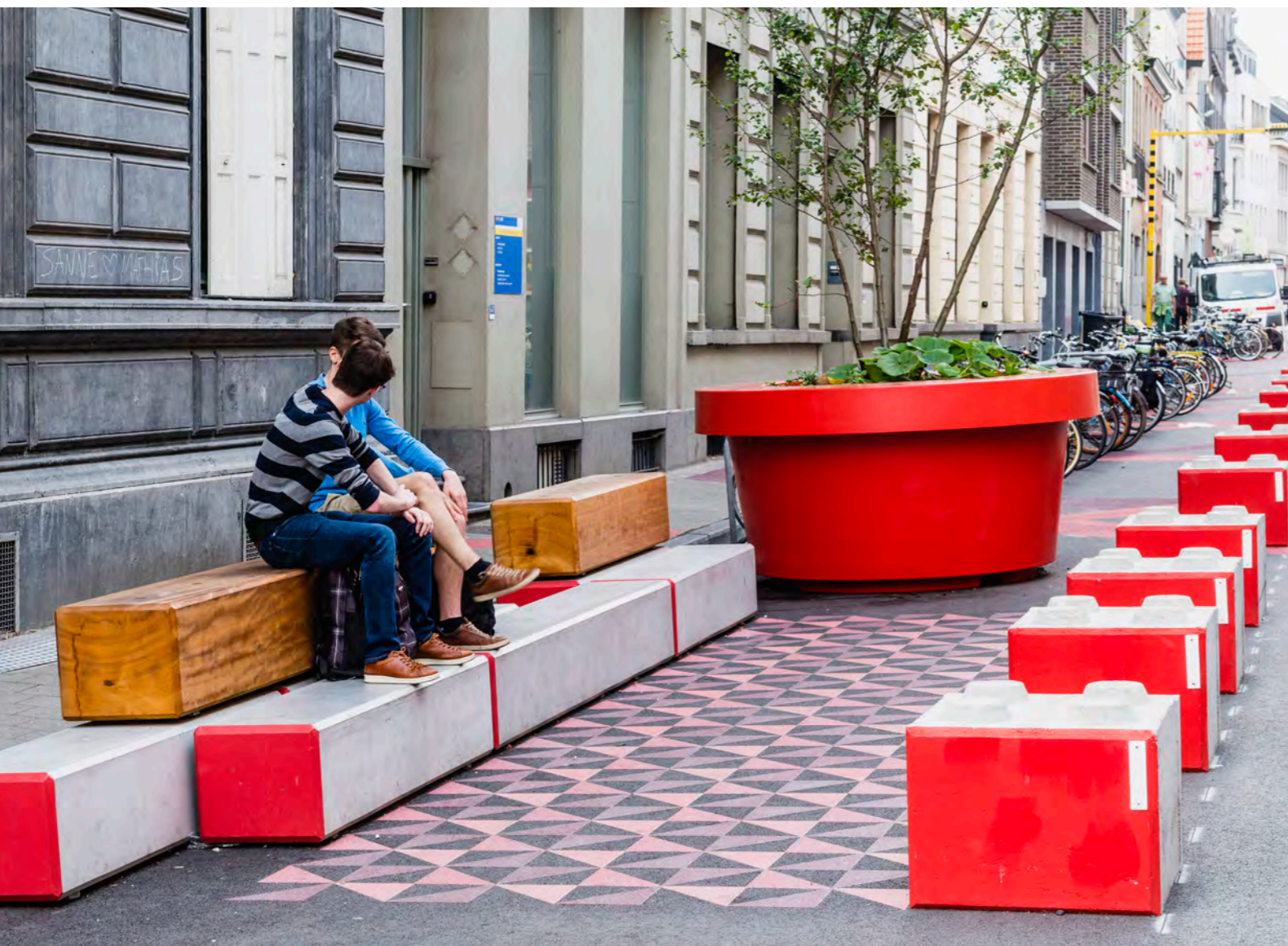
Voor de Lange Dijkstraat in Antwerpen ontwikkelde Ebema zitbanken mét rails voor skaters. Een sprong in het duister. Het eindproduct? Comfortabele zitbanken waar skaters zich op uitleven en met plezier op uitrusten. Ebema ontwikkelde banken in drie modellen: links afgerond, rechts afgerond en recht.

### Precisiewerk

Een gegalvaniseerd profiel laat zich niet zo vlot in vorm gieten. Door de verhitte bij het productieproces trekt het krom. Wanneer je het beton giet, moet je het profiel bovendien op zijn plaats houden. En dan is er nog de glooiing in de bank: vormtechnisch ook geen sinecure. Ebema bracht dit huzarenstukje tot een goed einde.

**Aannemer:** Willemen Infra (Van Wellen)

**Ontwerp & opdrachtgever:** Stad Antwerpen



## Gent laat zitcomfort circuleren

Loop je in Gent, dan zie je her en der opvallende zitbanken. Met hun rode kopvlakken lijken ze wat op lucifers. Ebema leverde liefst 80 Beams Smooth-zitbanken in drie verschillende lengtes, samen met 165 Giant Blocks. Ze passen in het circulatieplan van de stad.

### Minieme overlast

De modulaire Beams uit gegoten, glad afgewerkt, architectonisch Smooth-beton laten zich gemakkelijk stapelen en koppelen. Op meerdere plaatsen voorzag Ebema verankeringpunten om houten blokken op de betonelementen te bevestigen. Productie, levering en plaatsing van de Beams en Giant Blocks verliepen flexibel en snel, dankzij het gebruik van prefabbeton.

### Circulatieplan

#### Centrum Gent

- > 80 Smooth beams
- > Kleur: Grey Velvet, zijvlakken roodgeverfd

Architect: BUUR - bureau voor urbanisme

Aannemer: Derde Construct n.v.

Opdrachtgever: Stad Gent

## Relaxen op de Zeedijk in Koksijde

De Zeedijk is het groene paradepaardje van Koksijde. Een nieuw concept, dat mede dankzij Ebema de kustgemeente nóg aantrekkelijker maakt. De ruimte verbeterd, zeg maar.

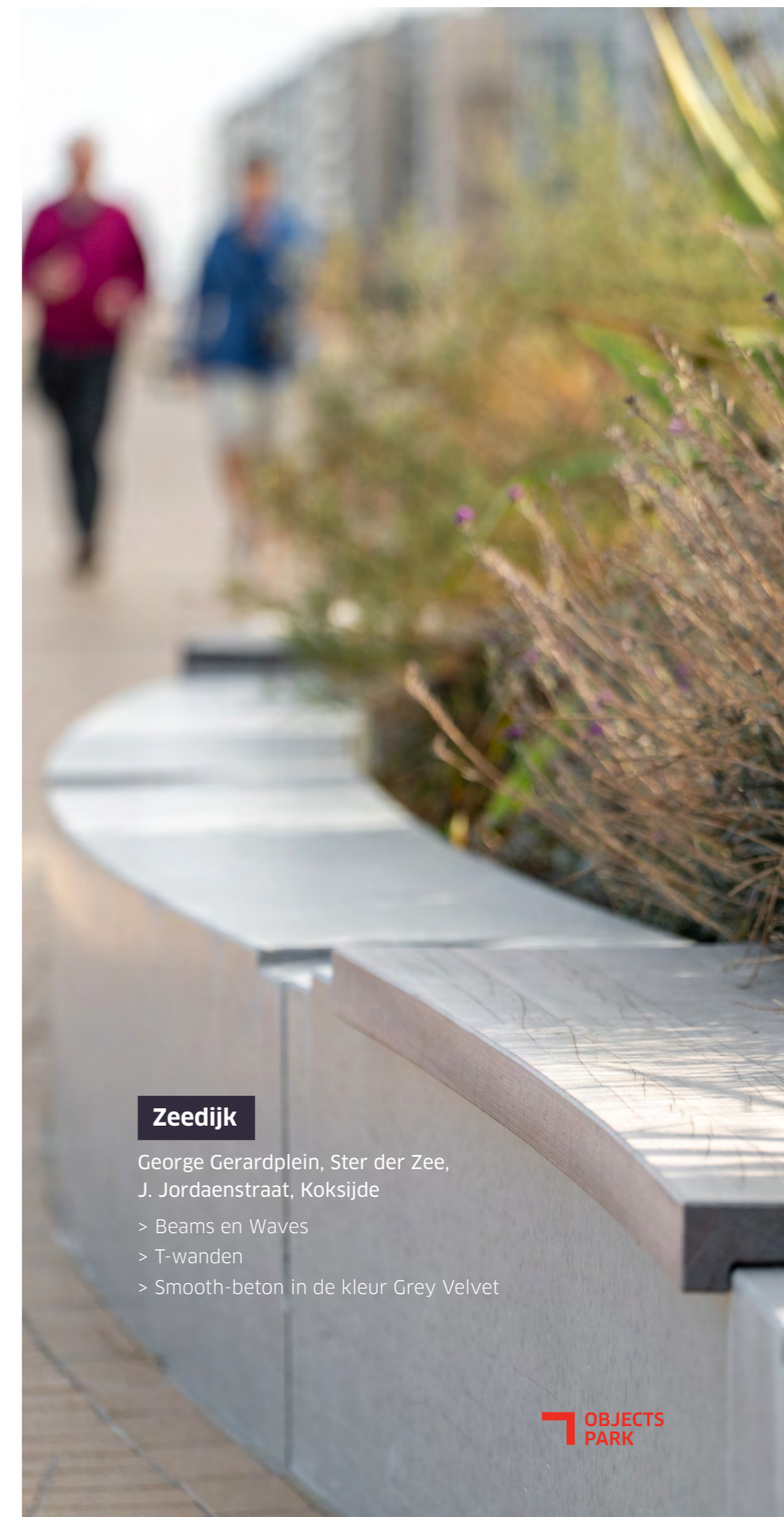
### Zitbanken met zeezicht

Ga rustig zitten op één van de banken in de 13 vakken van elk 30 meter lang - een combinatie van keerelementen, Beams en Waves. De hoeken zijn afgewerkt in inox. Dat voorkomt beschadiging door gocarts. Enkele keerelementen kregen een uitsparing voor elektrische voorzieningen. Kleine inkepingen bovenaan de Waves voorkomen dat skaters de Objects beschadigen.

Aannemer: Seru Daniel & Zonen, De Brabandere Wegenbouw

Studiebureau: Plantec

Opdrachtgever: Gemeente Koksijde



### Zeedijk

George Gerardplein, Ster der Zee, J. Jordaanstraat, Koksijde

- > Beams en Waves
- > T-wanden
- > Smooth-beton in de kleur Grey Velvet

## Fonkelnieuw centrum in Brakel

De herinrichting van het dorpscentrum van Brakel kostte bloed, zweet en tranen. Het was dan ook alle hens aan dek om de datum van de officiële inhuldiging te halen. Mede dankzij de flexibiliteit van Ebema kwam alles in orde.

### Vernieuwd, verfraaid, geopend

De samenwerking met architecten ARA en BRUT leverde Ebema een bijzonder mooie betonsamenstelling op: een donkere kleur met een mooie glinster (glimmerzand). Ebema realiseerde de plinten, tegels, L-elementen en banken met ledverlichting. De gevel van de kerk kreeg een waterpartij in pre-fabbeton. Dit alles sloot mooi aan op de bestrijdingsmaterialen én zebrapadplaten - een primeur voor Ebema.

Architect: ARA en BRUT

Aannemer: Persyn

Studiebureau: Farys

Opdrachtgever: Gemeentebestuur Brakel



### Plein Sint-Pieterskerk

Marktplein, Brakel

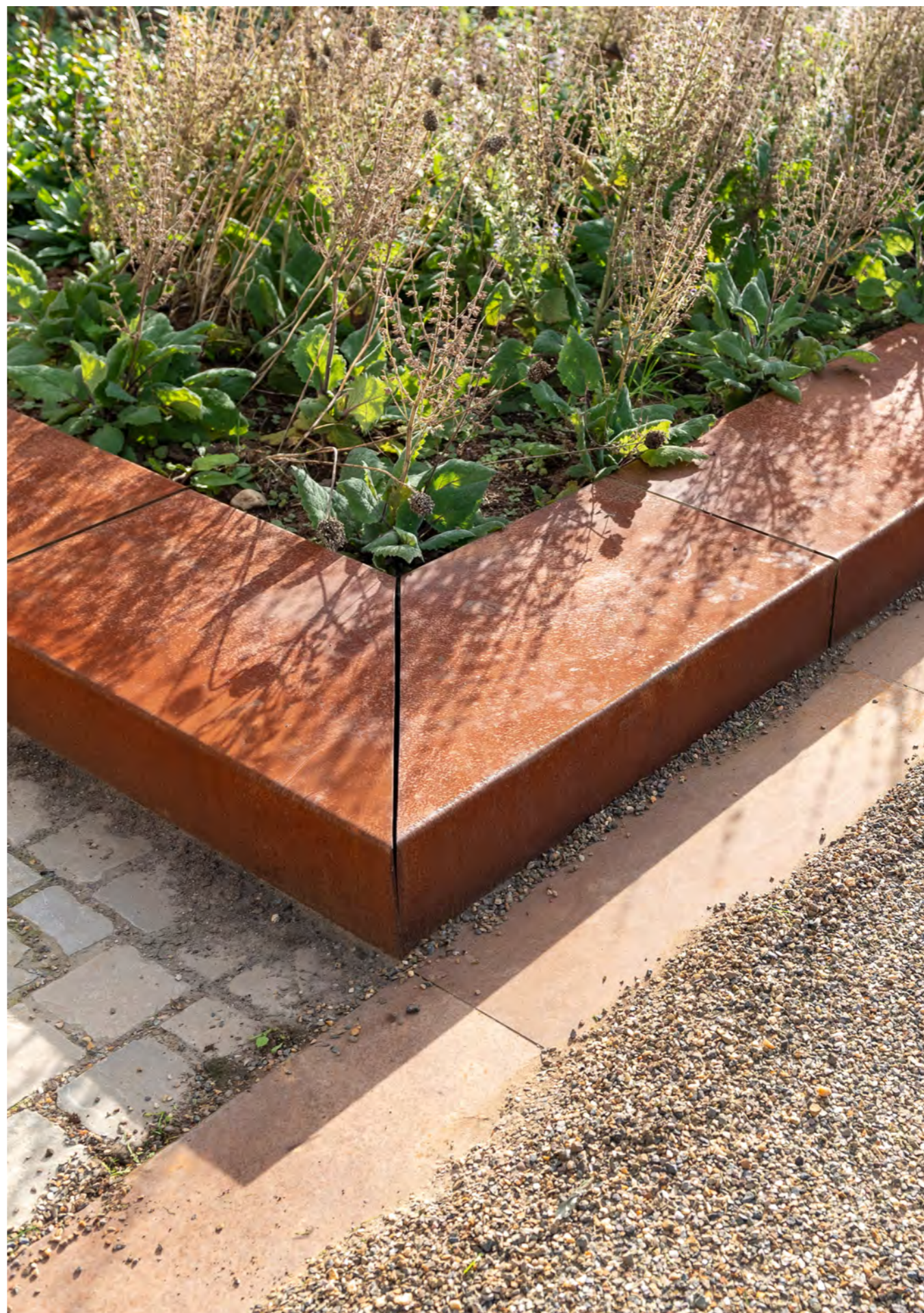
- > Banken met ledverlichting
- > Waterpartij
- > L-elementen
- > Glimmerzandbeton
- > Afwerking: gezuurd



### be-MINE

Koolmijnlaan 201, Beringen

- > Betonplaat bekleed met Cortenstaal
- > Boordsteen bekleed met Cortenstaal
- > Snelle plaatsing door prefabbeton



## Make-over voor **be-MINE**

be-MINE is de voormalige mijnsite van Beringen. En meteen ook de grootste industriële erfgoedsite van Vlaanderen. Ebema hielp mee bij de restauratie van deze unieke locatie. Die gebeurde met respect voor het verleden én aandacht voor hedendaags bezoekerscomfort.

### De kracht van prefabbeton

Op de dichtstbijzijnde terril bevindt zich nu een klim- en klauterparcours. Een reusachtige trap met 286 gekleefde betontreden met een look als steenkool bedwingt deze Avonturenberg. Daarnaast loodst een pad van betonplaten van meer dan 500 m<sup>2</sup> bezoekers door de site. Het pad is bekleed met Cortenstaal als een roestode loper. Puur maatwerk en een primeur voor Ebema.

### Kant-en-klaar geleverd

De montage van de Cortenstaal-platen gebeurde in de fabriek in Rijkevorsel. We legden de stalen plaat onderaan de mal. Daarna lasten we de wapening en goten we het beton. Zo konden we de platen heel snel plaatsen. Van het beton zie je niets. De platen lijken wel massief staal.

### De kracht van Ebema

Met meer dan 30.000 m<sup>2</sup> aan verharding, trappen en bijzondere maatwerkplaten leverde Ebema een grote bijdrage aan de ontwikkeling van deze prachtige site. De hele be-MINE-site is vandaag een mooi voorbeeld van de veelzijdigheid en flexibele toepasbaarheid van prefabbeton.

**Architect:** UAU i.s.m. Jaspers-Eyers Architects, BuroLandschap

**Aannemer:** Van de Kreeke Wegenbouw, Vangeel Wegenbouw

**Studiebureau:** Sweco Belgium

**Opdrachtgever:** NV Be-Mine

## Ecoduct Groenendaal

### Een ecoduct uit 68 elementen

Het Zoniënwoud is een groene long in Brussel. De Grote Ring doorklieft het bos. Gevaarlijk voor overstekend wild én automobilisten. Er was dringend nood aan een ecoduct. Ebema ontwikkelde hiervoor de bekledingselementen: monumentale graffiti-werende Objects in prefabbeton.

#### Sterk staaltje maatwerk

De brug - 6 meter hoog en 60 meter breed - heeft een schil van 68 gebogen panelen in prefabbeton. In totaal goed voor 34 verschillende maten. Toch produceerde Ebema deze elementen allemaal in één en dezelfde mal. Op vraag van de architect ontwikkelde Ebema in haar CreativeLab de zachte zandkleur Sand Velvet. Het geheel onderging ook een anti-graffiti behandeling.

#### Enorme tijdswinst

Ebema leverde alle bekledingselementen rechtopstaand, met speciale metalen constructies om de elementen van de fabriek naar de werf te transporteren. Zo verliep de plaatsing aanzienlijk sneller.

Architect: Cluster Landschap en Stedenbouw

Studiebureau: Witteveen+Bos

Aannemer: BAM Contractors

Opdrachtgever: Agentschap Wegen en Verkeer Vlaams-Brabant



#### Ecoduct Groenendaal

Route de Mont Saint-Jean, Hoeilaart

- > Anti-graffiti-bekledingspanelen
- > Prefab architectonisch beton
- > Gloednieuwe kleur Sand Velvet
- > Rechtopstaand geleverd voor makkelijkere plaatsing
- > Elementen in 34 verschillende formaten, gemaakt met 1 mal





# Ebema houdt **kantoor** in Henegouwen

Huisvestingsmaatschappij La Ruche Chapelloise uit Chapelle-Lez-Herlaimont schakelde Ebema in voor de aankleding van de omgeving van twee passieve kantoorgebouwen.

## Nieuw: de 'springplankbank'

Ebema kreeg de opdracht om Smooth Objects in de kleur Grey Velvet te realiseren. Ebema voorzag ook U-vormige plantbakken en zitbanken en bedacht een originele vorm voor een nieuwe zwevende bank: The Plank. Het onderste deel van het zitelement zit in de grond. Zo lijkt ze op een springplank.

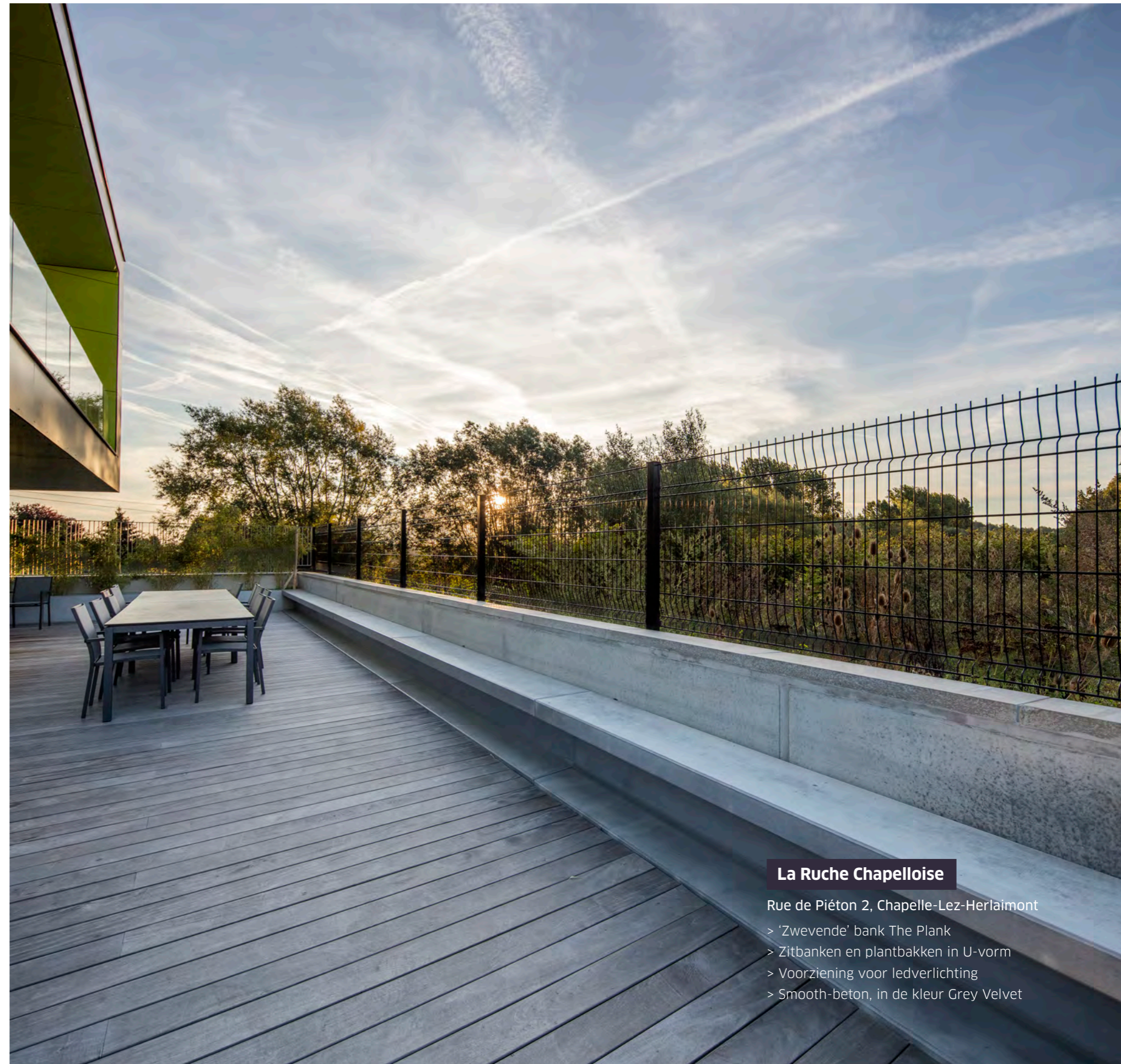
## Groeiend aanbod Objects

Ebema ontwikkelde The Plank speciaal voor dit project. Vandaag is ze opgenomen in het standaardgamma. Zo breiden innovaties en maatwerk ons aanbod uit.

Architect: Agence d'Architectes Olivier Russe

Aannemer: Buttignol

Opdrachtgever: La Ruche Chapelloise



## La Ruche Chapelloise

Rue de Piéton 2, Chapelle-Lez-Herlaimont

- > 'Zwevende' bank The Plank
- > Zitbanken en plantbakken in U-vorm
- > Voorziening voor ledverlichting
- > Smooth-beton, in de kleur Grey Velvet

## Hoogvlieger in **beton**

### Innovatief samenwerken

Meer dan 35 ton: zoveel weegt de grote, betonnen wand op de Droneport Campus in Sint-Truiden. Droneport Campus is een bedrijvensite op de voormalige militaire vliegbasis in Brustem. Bedrijven, scholen en kenniscentra werken er samen aan een innovatieve toekomst voor de luchtvaartsector. De Limburgse Reconversie maatschappij liet er een mooi centraal gebouw optrekken. Eén van de eyecatchers bij aankomst is de grote wand uit architectonisch beton in de kleur Grey Velvet.

### Visionaire betonwand

Voor deze wand vervaardigde Ebema 12 elementen in architectonisch beton met uitsparingen voor het logo en de letters DRONEPORT. Aan de achterzijde werd er een luifel van geharde glasplaten bevestigd, gedragen door stalen vinnen. De luifel doet dienst als fietsstalling.

**Aannemer:** Willemen Construct

**Studiebureau:** DBV Architectecten

**Opdrachtgever:** Limburgse  
Investeringsmaatschappij,  
Provincie Limburg, Stad Sint-Truiden

### Droneport Sint-Truiden

Lichtenberglaan 1090, Sint-Truiden

- > 12 elementen met uitsparingen
- > Uit architectonisch beton
- > In de kleur Grey Velvet



## Ziekenhuis kiest voor **Smooth-patio's**



De Mechelse ziekenhuiscampus AZ Sint-Maarten richtte zijn buitenruimte in met gloednieuwe patio's. Het prefabbeton van Ebema is er manifest aanwezig. 575 meter Smooth-elementen vormen organische plantvakken in de patio, en doen zo ook dienst als zitbanken. De ziekenhuiscampus ontving voor deze unieke buitenruimte de IFMA-Publieksprijs én de award voor Facility Project of the Year. Zo werd het eerste grote Objects project van Ebema meteen een succes.

### Uitdagingen

De plaatsing was geen sinecure: elk afzonderlijk element werd met een kraan over het gebouw in de patio geplaatst. Er was heel wat onderlinge afstemming nodig over de uitvoering, afmetingen, levertermijnen, retourverpakkingen (pallets), losuren ... om dit uitzonderlijke 'lean' project tot een goed einde te brengen.

Architect: KM Tuinplanning

Aannemer: MBG

Studiebureau: Sweco Belgium, VK Engineering

Opdrachtgever: AZ Sint-Maarten



### AZ Sint-Maarten

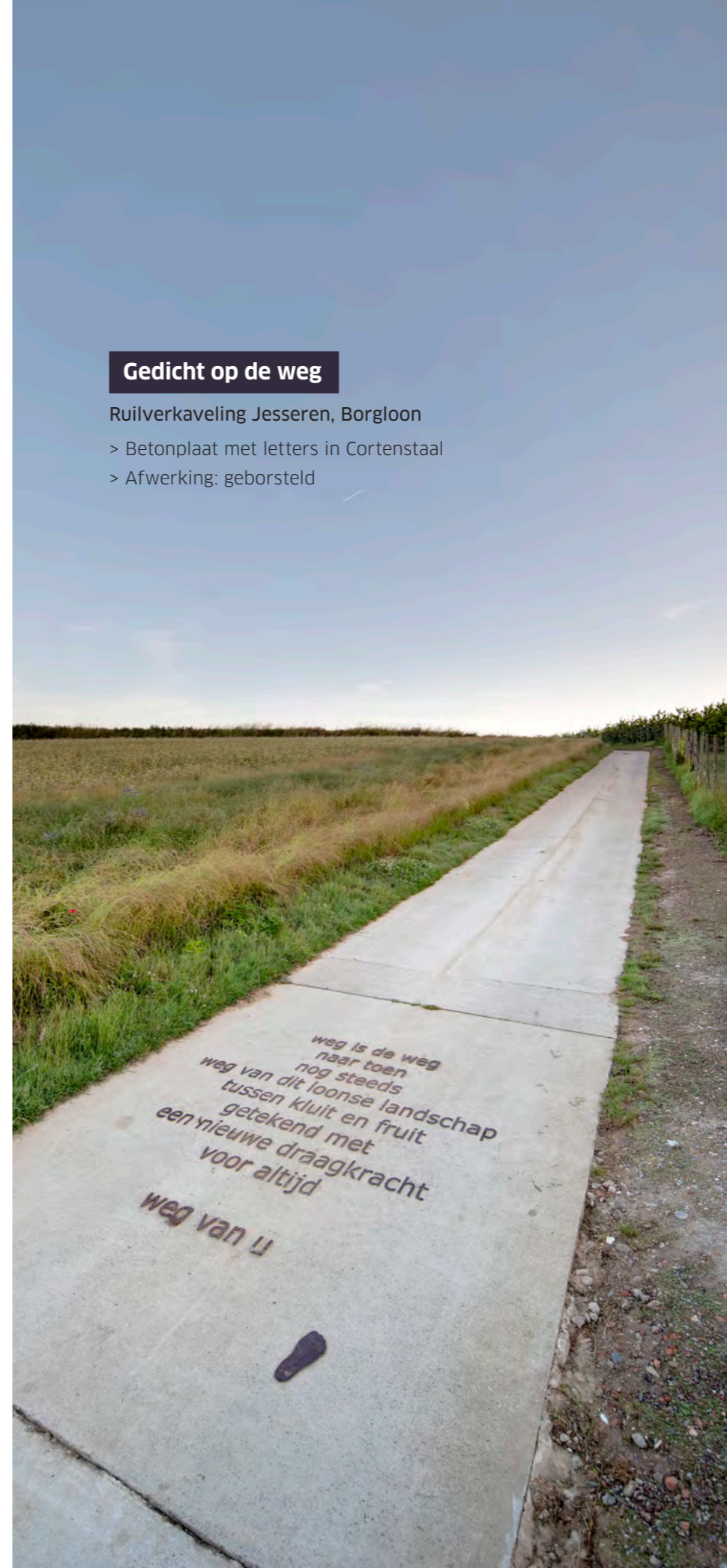
Liersesteenweg 435, Mechelen

- > 575 lopende meter Smooth-elementen
- > Organische plantenvakken als zitbanken
- > Smooth-beton, Cream Velvet

### Gedicht op de weg

Ruilverkaveling Jesseren, Borgloon

- > Betonplaat met letters in Cortenstaal
- > Afwerking: geborsteld



## Gedicht in **beton**

Een gedicht uitbeelden in beton: zo'n vraag krijg je niet elke dag. Het stuk poëzie moest bovendien midden op een ruilverkaveling liggen, tussen andere betonplaten. Ebema ging de uitdaging aan. Thema van het gedicht? De weg!

### Gietzijde aan de bovenkant

Ebema sneed heel het gedicht uit in Cortenstaal. De nodige stalen penen verankerden het Object in beton. Het beton werd gegoten met de gietzijde aan de bovenkant. Uitzonderlijk, want andere producten worden altijd ondersteboven gegoten. Maar de klant wilde graag een geborstelde bovenzijde, dus ging Ebema voor de omgekeerde aanpak.

Aannemer: Ambaro

Opdrachtgever: Ruilverkavelingscomité Jesseren, VLM regio Oost.



OBJECTS PARK

HENRY VAN DE VELDE AWARDS 2020 GOLD WINNER

## The Waterbench: ecologisch zitelement

Designer Barbara Standaert had een idee voor een uniek stadsmeubel. Met haar plan stapte ze naar CustomConcrete. Er volgde een project van cocreatie. Ebema dacht mee en voerde haar ontwerp technisch uit.

Hoe herstellen we natuurlijke processen en geven we groen terug een plaats in ons verstedelijkt landschap? Het antwoord? Een ecologische zitbank waarbij het regenwater door het poreuze betonnen zitgedeelte sijpelt, in een spaarbekken van waterdicht beton waarin de planten water en voedsel vinden. The Waterbench won een prestigieuze Henry van de Velde Award 2020 in de categorie 'Habitat', en kaapte ook een Public Gold Award weg.

### The Waterbench

Ontwerp: Barbara Standaert

- > Poreuze bovenkant met plantvak
- > Buffering van regenwater in spaarbekken



## Maasbakens

Regionaal Landschap Kempen en Maasland wilde de identiteit van de Maasvallei opkrikken met een modulair concept van landschapselementen. Die moesten duurzaam, onderhoudsvriendelijk en niet-vandalismegevoelig zijn. CustomConcrete ontwikkelde visueel samenhangende bakens, picknicktafels en infozuilen. Het modulaire concept won in 2014 de Prijs Publieke Ruimte 2014 van Steunpunt Straten.

Opdrachtgever: Regionaal Landschap Kempen en Maasland

Architect: Projectbureau Maasvallei

Aannemer: Van der Kreeke

### Maasbakens

Locatie: doorheen de Maasvallei, van Oud-Rekem tot Kessenich

- > Picknicktafels
- > Maasbakens en infozuilen met PVC letters
- > Smooth beton, kleur Cream Velvet

prijs PUBLIEKE RUIMTE



OBJECTS PARK



 Custom**Concrete**



## CustomConcrete

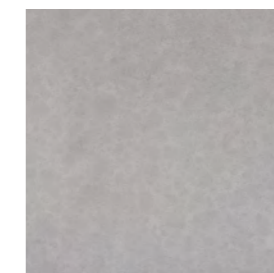
Op zoek naar een betonoplossing op maat? Een unieke vorm, speciale afwerking of afwijkend formaat? Ons CustomConcrete team schiet in actie waar ons standaardgamma stopt.

Daag onze betonexperts uit. Een gepolijste afwerking, een aparte vorm of functionaliteit, grootse voorwerpen tot 6 meter of 32 ton, anti-graffiti coating, antislip ... Onze ingenieurs denken mee van idee tot en met levering en plaatsing. Op basis van jouw deadline en budget. We zetten met plezier een cocreatietraject in gang.

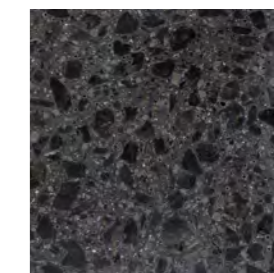
### In cocreatie

Onze betontechnen vinden meestal de geschikte oplossing voor jouw uitdaging. We denken mee van in de beginfase. Op basis van jouw deadline en budget. Tegelijk zoeken we de meest geschikte oplossing voor levering én plaatsing. Met zorg voor kwaliteit, liefde voor je project én vernieuwende ideeën die jouw realisatie op de kaart zetten.

smooth



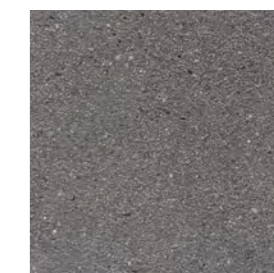
gepolijst



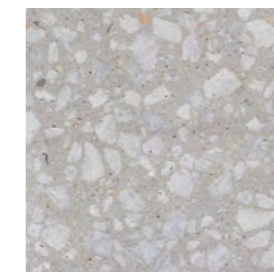
antislip



gezuurd



gezandstraald



geverfd



#### Maatwerk in beton |

Gloednieuwe vormen, kleuren, afwerkingen, formaten.

#### Met zorg |

Alles maken we zelf. Zelfs de mallen. Kwaliteit gegarandeerd.

#### Meedenken |

We denken mee: van ontwikkeling tot levering én plaatsing.

#### Buiten formaat |

Betonoplossingen mogelijk tot 6 meter of 32 ton.

#### Mogelijke afwerkingen |

Smooth, gepolijst, gezuurd, gezandstraald, antislip, anti-graffiti, geverfd ...

#### Korte doorlooptijd |

Wanneer anderen nog tekenen, kunnen wij vaak al leveren.

#### Gedurfd |

Hoe gek of vernieuwend het idee ook is, wij gaan ervoor.

Meer info? [www.ebema.be/customconcrete](http://www.ebema.be/customconcrete)



 **Creative**Lab



# CreativeLab

Beton leent zich tot de meest uiteenlopende vormen en uitvoeringen. In ons CreativeLab verleggen we samen met jou de grenzen. Een kunstzinnig idee? Een plan op papier voor een uitdagend project? In deze inspirerende ruimte groeit zelfs de kleinste kiem uit tot grensverleggende en spraakmakende projecten.

## Vernieuwen

CreativeLab is een inspirerende ruimte. Ideaal voor brainstormen en creatieve sessies. Samen met jou bedenken we wat nog niet bestaat. Nieuwe vormen, kleuren, texturen, maten of samenstellingen. Zet je met onze experts aan tafel. Kaats voorstellen. Kom tot concepten. Verras ons met je ideeën, wij doen hetzelfde met de uitwerking.

## Inspireren

Op zoek naar een totaal nieuwe kleur of een tint die aansluit op je omgeving? Aan onze grondstoffenwand bekijk, voel en vergelijk je een honderdtal granulaten.

## Testen

Wil je het materiaal voelen? In ons laboratorium testen we je idee uit. We bezorgen je desgewenst een staal op maat of een 3D-prototype van je concept.

## Iedereen welkom

Architect, ontwerper, ondernemer, studiebureau, gemeente, technische dienst, kunstenaar ... Onze creatieve deur staat open voor iedereen. Kom gerust brainstormen, proberen, voelen, vergelijken, creëren. Tot we hebben waar jij al zo lang van droomt.

Wil je graag meer van ons zien? Vraag een bedrijfsbezoek aan en kom een kijkje nemen in onze fabriekshallen.

Meer info? [www.ebema.be/creativelab](http://www.ebema.be/creativelab)

## CreativeLab

- > **Vernieuwing:** een nieuwe kleur, vorm, afmeting ...  
Hier ontstaan ze.
- > **Grondstoffenwand:** voel, bekijk en vergelijk een honderdtal granulaten.
- > **Open tafel:** architect, vormgever, kunstenaar ...  
Iedereen is welkom.
- > **Ideeënvlod:** breng je idee binnen.  
Wij denken mee. Gericht.
- > **Laboratoriumtesten:** je ideeën uittesten?  
We doen het in ons laboratorium.
- > **Prototype:** je krijgt een staal van je nieuwe kleur of een prototype van je idee.





 Ebema **Objects Park**

# Ebema **Objects Park**



Onze Objects in het echt zien?  
Bezoek het Ebema\_Objects Park  
in Zutendaal.

- > landschapspark van 2700 m<sup>2</sup>
- > boordevol Objects
- > van straatmeubilair  
tot kunstwerken
- > diverse afwerkingsvormen

Bekijk, voel, beleef onze Objects-  
collectie in een inspirerend land-  
schapspark. Je ontdekt realisaties  
in diverse afwerkingsvormen.  
Van zitelementen en plantvakken  
tot een amfitheater. Ook het dyna-  
mische Eco Solutions-gamma  
komt aan bod. Er zijn toepas-  
singen voor steden, scholen, be-  
drijven, organisaties, parken én  
privétuinen. Het park is dagelijks  
toegankelijk.



**Diensten** en meer

## Informatie

**Website** | Dieper graven? Lees online over onze betonoplossingen op [livingcity.ebema.be](http://livingcity.ebema.be).

**Zakcatalogoog** | Al onze oplossingen in één handige catalogus? Vraag onze gedrukte zakcatalogus aan of ontdek hem op [livingcity.ebema.be/nl/catalogoog](http://livingcity.ebema.be/nl/catalogoog).

**Algemene informatie** | Een vraag, opmerking, bedrijfsbezoek ... Neem gerust contact op.  
Tel.: +32 89 61 00 11 | E-mail: [sales@ebema.be](mailto:sales@ebema.be)  
Website: [www.ebema.be/contact](http://www.ebema.be/contact)

## Diensten

**CustomConcrete** | Op zoek naar een betonoplossing op maat? Een uniek object, speciale afwerking of afwijkend formaat? Wij gaan ervoor. Samen met jou. Geïnteresseerd? Meer info op pag. 70 of contacteer ons op +32 03 312 08 47.

**CreativeLab** | Een vernieuwende betonoplossing? Die verder reikt dan ons standaardgamma? In deze inspirerende ruimte krijgen ideeën concreet vorm. Meer info vind je op pag. 72, of contacteer ons op +32 089 61 00 62.

**Levering** | Je kan de bestelde producten laten leveren op de werf. Meer info? Contacteer ons op +32 89 61 00 61

## Duurzaamheid

Deze brochure is duurzaam uitgegeven. We blijven alert voor slimme en duurzame processen om onze materialen te produceren, vervoeren, verdelen en plaatsen. Onze andere ecologische inspanningen ontdekken? Kijk op [www.ebema.be/over-ons](http://www.ebema.be/over-ons) of scan de QR-code:



## Colofon

### Fotografie:

**Studiovision GCV - Raf Ketelslagers:**  
Cover, 7, 8, 17, 18, 19, 22, 26, 27, 30, 31, 32, 33, 51, 54, 57, 60, 61, 67, 68, 72, 74, 84, 87

**Marc Sourbron Fotografie -**

**Marc Sourbron:**  
4 (2), 10, 21, 24, 25, 28, 29, 34, 44, 45, 46, 48, 52, 53, 56, 62, 63, 71

**Tijs Posen Photography - Tijs Posen:**  
2, 14, 36, 42, 64, 65, 69, 76, 78

**Zwart/Wit communicatie bvba -**  
**Dominique Van Huffel:** 20, 40, 41

**Movito - Dagmar Heymans:** 12, 70

**Create&Design - Caroline Daniëls:**  
38, 39

**Steven Neyrinck:** 58, 59

**Studio Leemans:** 43

**Avantgarden:** 37

**VMM - Vlaamse Milieu**  
**Maatschappij:** 4 (1)

**Vormgeving:** [tricolor.be](http://tricolor.be)

