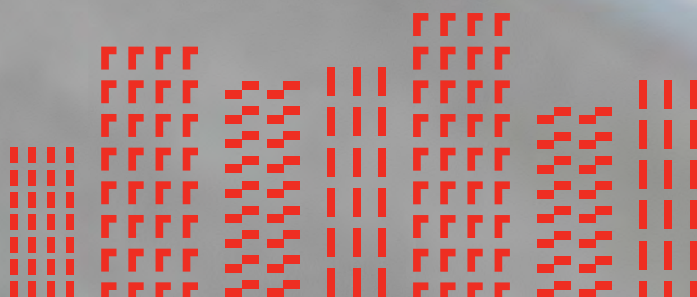




# LIVING CITY

## Objects

Mobilier urbain et gamme sur-mesure  
en béton de qualité supérieure







## Contenu

Ebema améliore l'espace	p. 4
Pourquoi choisir le béton préfabriqué?	p. 8
Objects Inspiration	p. 14
Ebema_CustomConcrete	p. 72
Ebema_Creative Lab	p. 76
Objects Park	p. 80
Services et plus	p. 84
Information	p. 86
Durabilité	p. 86
Colophon	p. 86

Les Objects de ce projet sont exposés au Objects Park à Zutendaal. Pour plus d'info rendez-vous page 83.





Améliorer l'espace



Ebema améliore les espaces extérieurs. Les rend plus agréables, plus intelligents, plus sûrs, plus beaux, plus verts, plus solides, ... Grâce aux solutions en béton préfabriqué de haute technologie que nous avons imaginées et développées. Pour le marché public, ces produits sont commercialisés par la marque Ebema\_LivingCity.

### **Ebema\_LivingCity**

Les espaces publics se doivent d'être visionnaires. Ebema\_LivingCity s'inspire du monde d'aujourd'hui et crée pour les gens de demain. Avec imagination et audace.

### **Objects**

Découvrez notre gamme d'Objects dans cet ouvrage : des objets multifonctionnels et esthétiques en béton pressé, architectonique, coulé, ... Du mobilier urbain aux œuvres d'art et bien davantage. Notre équipe Ebema\_CustomConcrete aime les développer avec nos clients en suivant leur inspiration !







└ Béton **préfabriqué**





## Pourquoi préférer du mobilier urbain en béton préfabriqué?

Quelle est la force du béton préfabriqué comparé au béton coulé sur place ? La production se déroule dans un environnement maîtrisé. Avec un contrôle continu des matières premières, du climat de fabrication et du produit fini. Le résultat ? Un degré de finition nettement supérieur.

### Smooth ou architectonique

Nos Objects se déclinent en d'innombrables formes, dimensions et ... personnalités. Le béton pressé donne au mobilier urbain un caractère plutôt rugueux, tandis que la finition Smooth confère au béton architectonique coulé un aspect velouté. D'autres finitions sont possibles (polie, sablée, traitement à l'acide) qui déterminent le caractère du mobilier urbain, du luxueux au robuste.

Les meilleurs matériaux, les produits les plus solides, les processus les plus mûrs : voilà ce qui caractérise la gamme d'Ebema\_LivingCity. Et encore ... un service aussi solide que le béton.

### Sur mesure

Vous avez une demande spécifique qui n'est pas disponible dans notre gamme? Quelle chance! La plupart de nos Objects ont vu le jour en cocréation. Nous réfléchissons avec vous pour trouver la solution parfaite.

### Accompagnement

Pour nous, le co de cocréation est aussi synonyme de constructif. Nous vous guidons tout au long du trajet : de l'idée à la livraison.

### Transport

Nous livrons et déchargeons tout le chantier ou à l'emplacement que vous

souhaitez. Jusqu'à 3 tonnes il est inutile de prévoir une grue.

### Rapidité

Depuis 1946 nous n'avons pas cessé de perfectionner nos processus. La fabrication s'en trouve accélérée et la qualité améliorée.

### Contrôle

La production se déroule totalement en propre régie. Nous avons par conséquent l'œil sur l'ensemble du processus.

### Prix transparent

Notre devis comprend les armatures du béton, la livraison et tout ce qui est nécessaire. Pas de frais cachés !

### Nous dessinons

Vous assurez l'avant-projet, nous la réalisation. Vous avez seulement une idée, un croquis, une ébauche ? Après commande, nous réaliserons les dessins techniques et le plan.

### Nous inspirons

Découvrez les 34 projets que contient cette brochure et découvrez comment nos Objects contribuent à améliorer l'espace. Pour davantage d'inspiration, rendez-vous sur notre site livingcity.ebema.be.



### Nos Objects sont :

**Divers** - du mobilier urbain aux ouvrages d'art et écoducs et bien davantage.

**Solides** - ils résistent au vent, à la pluie et au vieillissement.

**Durables** - ils conservent très longtemps leurs qualités. Bien plus que le bois, par exemple.

**Beaux** - artisanat et métier et soin du détail.

**Faciles à entretenir** - se nettoient et entretiennent très aisément.

**Aisés à poser** - grâce aux réservations prévues.

**Adaptables** - ajoutez assises en bois, éclairage à diodes, lettrages, ...

**Anti graffiti** - obtenu par un traitement anti graffiti spécifique.







**Objects** inspiration



## Harmonie en **béton**

La place de l'église de Putte n'était guère plus qu'un parking aménagé. Grand temps de la réaménager. Un processus de cocréation a facilité la transformation de la place en espace de rencontre agréable. Avec l'harmonie pour leitmotiv. Les éléments en béton armé ont offert la solution.

### Teinte sur mesure

Le bureau d'études France a proposé l'aménagement d'un jardin autour de l'église, délimité par un banc. Le mur en béton architectural poli suit la forme de l'église et sa teinte s'inspire de celle des briques - une teinte unique fabriquée spécialement par le CreativeLab d'Ebema. Une variante de cette teinte - une nuance de beige, gris et brun - se retrouve dans les pavés de la place, les dalles mitres et dalles de guidage. Un scoop pour Ebema !

### Ensemble harmonieux

Le choix conséquent du béton a résulté dans la réalisation d'un ensemble harmonieux. La chaussée et le trottoir sont empierrés avec les mêmes pavés, seul l'appareillage diffère. Le passage piéton est réalisé en dalles blanches afin de se distinguer sans nuire à l'esthétique.

Architecte: Bureau d'études France

Entrepreneur: DCA

Maître d'ouvrage: Municipalité de Putte



### Place de l'église Sint-Niklaas

Lierbaan - Alice Nahonstraat, Putte

- > Banc en béton architectural poli
- > Teinte : mélange de beige et gris réalisé sur mesure





## Bancs à Wiekevorst

Autour de l'église de Wiekevorst, Ebema a réalisé un nouvel aménagement, disposant bancs et jardinières selon un jeu de courbes élégantes.

### Finition en Smooth

Le banc à entailles pour le parking des vélos est une nouveauté. La finition est réalisée à l'aide de bordures Smooth assorties. Tous ces éléments ont subi un traitement anti graffiti.

D'autres éléments de la gamme Ebema LivingCity viennent compléter l'aménagement autour de l'église. Il s'agit entre autres de pavés en béton hydrosablés qui amortissent le bruit, dalles de guidage, bandes profilées, ... Les emplacements de parking ont été délimités par des pavés Eco Solutions Greenstone et des dalles symboles bleues. Une réalisation d'ensemble remarquable !

**Entrepreneur:** DCA

**Bureau d'études:** Sweco Belgium

**Maitre d'ouvrage:** Municipalité de Heist-Op-Den-Berg



### Wiekevorst

Dalstraat, Village de Wiekevorst

- > Beams & Waves en béton Smooth, teinte Blue Velvet
- > Rainures pour les vélos
- > Traitement anti-graffitis
- > Bordures en Béton Smooth, Blue Velvet



### Frozen Wave

Opperduit 116, Lekkerkerk, Nederland

- > 'Capulet' : banc/socle à structure bois
- > Teinte : Grey Velvet



OBJECTS  
PARK

## Surprenant **béton**

Frozen Wave - une œuvre du sculpteur Luk Van Soom installée à Lekkerkerk aux Pays-Bas - symbolise la force de l'eau. L'ouvrage en bronze d'une hauteur de près de 2 mètres représente une vague immobilisée. Les bancs et le socle en béton indémodable ont été réalisés par ... Ebema.

La structure des faces des icebergs qui constituent le socle est celle du bois. Un moule en bois réalisé à partir de la maquette a été tapissé d'un film de caoutchouc imitant un relief de planches. Quelques jours après le coulage, les pièces ont été démoulées et traitées contre l'humidité.

Artiste : Luk Van Soom

## Ebema aide à passer le pont

Le canal Albert vient d'être doté d'une série de nouveaux ponts, dont un à proximité d'Ebema à Zutendaal. Le nouveau pont cadre dans un projet d'élévation de la hauteur du passage libre sur toute la longueur du canal Albert. La contribution d'Ebema concerne la réalisation d'un escalier convivial avec caniveaux guides pour vélos.

### Traversée facilitée

Il sera dorénavant plus aisé d'accéder au réseau cyclable du Limbourg qui passe de l'autre côté du canal Albert. A partir du chemin de halage, les nouveaux escaliers facilitent l'accès au pont qui traverse le canal. Les escaliers sont constitués de marches larges et longues dotées d'un profil antidérapant et d'un caniveau guide. Au total, 12 ponts seront équipés de ce type de marches pour le grand confort des cyclistes.

Entrepreneur: Willemen Infra

Maître d'ouvrage:

De Vlaamse Waterweg

### Pont sur le canal Albert

Bilzerweg, Dijkstraat

- > Caniveaux guides pour vélos
- > Longues marches d'escalier
- > Béton travertin avec profil antidérapant







### Place Wim Saerens

Place Wim Saerens, Deurne

- > Série de bancs en béton pressé
- > Teinte : Ebène
- > Finition : sablé

## Un béton éclatant pour **la place Wim Saerens**

C'est Olivier Elsen, architecte à la ville d'Anvers, qui eut la bonne idée d'aménager la place Wim Saerens à Anvers avec des bancs. Il ne fut pas facile de trouver le modèle qui correspondait à son idée, jusqu'à ce qu'Olivier découvre les bancs de la série Objects d'Ebema.

### Réalisation intéressante en béton pressé

Les bancs sont fabriqués sur mesure à partir d'éléments de la gamme Streetline d'Ebema. L'ensemble se compose de 108 éléments droits et 13 éléments courbés. Ces derniers ont le même rayon de courbure, mais leur longueur est différente. L'exécution en béton pressé était une solution vraiment intéressante, qui coûte à peine la moitié des éléments coulés.

### Un ensemble uniforme

La finition et la teinte des bancs sont identiques à celles des bordures Streetline et des autres éléments sur la place. Encore un atout : toutes les courbes sont réalisées à la longueur souhaitée afin de ne pas devoir scier sur chantier. Le traitement par sablage réalisé après le sciage assure la finition impeccable des traits de scie.

Auteur de projet : Ville d'Anvers

Entrepreneur : Viabuild

Maître d'ouvrage : Ville d'Anvers





### PXL Hogeschool

Elfde Liniestraat, Bâtiment D & Vildersstraat 5, Hasselt

- > Banc C-XL en béton Smooth, teinte Grey Velvet
- > Avec éclairage à diodes
- > Prises de courant intégrées dans le béton
- > Bla Blocs en béton Smooth, teinte Grey Velvet



## Blocs Bla Bla et Banc C-XL pour l'Ecole supérieure PXL

L'école supérieure PXL à Hasselt a voulu réhabiliter l'aménagement extérieur en installant une classe extérieure. Un beau défi pour l'équipe CustomConcrete d'Ebema. La nouvelle place avec ses bancs fabriqués sur mesure - 170 m<sup>2</sup> en plein air, avec tous les équipements nécessaires - est devenue le lieu de prédilection des professeurs, étudiants et visiteurs. Le dallage a été réalisé en Megategels d'Ebema.

### Entretien facile, esthétique, sécurité assurée

Grâce à sa forme en C, la transition entre le banc et le pavage se fait sans joint et donc sans que les saletés puissent s'y entasser. L'éclairage à diodes assure la sécurité et crée une belle l'ambiance. Les 9 poteaux dans lesquels sont intégrées les prises de courant sont réalisés dans la même finition que les bancs.

A proximité d'un autre bâtiment de l'école PXL, des blocs Bla Bla agrémentent l'espace. Ils servent à la fois de sièges et de protection du bâtiment contre la circulation.

Architecte : Entreprise Claes

Maître d'ouvrage : Ecole Supérieure PXL





## Coup de cœur pour **le béton** à **Saint-Trond**

Le réaménagement de la place du Sacré-Cœur à Saint-Trond est une perle d'architecture urbaine. La place ramène la vie au cœur de la cité. C'est un lieu de rencontres, de détente, d'amusement. Grâce, entre autres, aux socles et bancs d'Ebema.

### Terrasses des quatre saisons

Une quinzaine de cafés et restaurants sur la place ont reçu la même terrasse couverte sur une largeur de cinq mètres. Pour la structure des terrasses - dites des quatre saisons - Ebema a développé des socles de support pour les protections solaires et les paravents qui sont en même temps des banquettes.

#### Place du Sacré-Cœur Saint-Trond

- Place du Sacré-Cœur à Saint-Trond
- > Socles Smooth multifonctionnels
  - > Béton Smooth
  - > teinte : Blue Velvet

Architecte : AE+ Architecten

Entrepreneur : Vranken

Maître d'ouvrage : Ville de Saint-Trond

Maître d'ouvrage : Agost



## En **cocréation** avec la nature

Les zones inondables du plan Sigma sont destinées à maîtriser les crues de l'Escaut. Ces zones sont également des zones naturelles de récréation. Comme à Kruikebeke, où Ebema a développé, avec le studio Stefan Schöning, des éléments en béton qui se fondent dans l'environnement.

### Prouesse technologique

En cocréation, Ebema a produit des éléments en béton sur mesure. Il s'agit de dalles, escaliers, blocs et bornes d'information, ... de différents formats et finitions. Et également une innovation technologique : l'impression photographique dans le béton brut de décoffrage sur les bornes d'information.

### Béton naturellement

L'ensemble forme des points de repos en harmonie avec la beauté du site. Les éléments en béton disposés au hasard ne perturbent pas le paysage mais lui donnent une certaine allure et liberté. Comme s'ils s'y trouvent depuis des siècles ... embrassés par la nature.

**Architecte:** stefan.schöning.studio

**Entrepreneur :** Ghent Dredging

**Entrepreneur :** Antea Group

**Maître d'ouvrage :** De Vlaamse Waterweg



**OBJECTS  
PARK**

### Plan Sigma

Polders de Kruikebeke, Scheldelei, Kruikebeke

- > Dalles nervurées
- > Bancs et escaliers en béton détrempe
- > Bornes d'information avec illustrations, béton graphique au papier délavé
- > Bornes d'information fléchées
- > Structure sur demande : le verdissement naturel est encouragé





**OBJECTS  
PARK**

### Parc De Motten

Dijk 90, Tongres

- > Talus, bancs sur les rives, Beams & Waves en béton Smooth, Grey Velvet
- > Blocs Bla Bla en béton Smooth, Grey Velvet, Cream Velvet & Blue Velvet
- > Traitement anti graffiti
- > Face supérieure rugueuse antidérapante

## Parc De Motten : un projet écologique et plus

La ville grâce à l'eau et la verdure, qui inspirent et relient. C'est pourquoi la ville de Tongres a décidé d'ouvrir la Geer et de transformer le parc De Motten en lieu de rencontre, dédié à la récréation et au sport.

### Tape-à-l'œil

Ebema a contribué à cette réalisation. Le long de la Geer, près de 700 mètres courants de bancs et sièges en béton préfabriqué ont été aménagés. Leur assise rugueuse empêche que les enfants glissent en courant dessus. Ça et là, Ebema a prévu des réservations pour installer un siège en bois. Des Beams sur mesure délimitent les berges. Un bassin inondable entouré de bancs extralarges augmente l'expérience autour de l'eau.

En vue d'offrir davantage de confort à l'école primaire voisine, la ville a fait aménager une place à l'aide de Blocs Bla Bla : des poufs solitaires qui empêchent en même temps l'accès des voitures sur la place. Pour ce réaménagement, Ebema a également livré des pavés en béton traités par hydrosablage dans une teinte sur mesure Eco Solutions, des bordures, dalles symboles, ralentisseurs de vitesse, ...

Ce projet d'ensemble a permis à Ebema de remporter le prix FEBE Elements Award 2020 attribué par la fédération de l'industrie belge du béton préfabriqué.

Projet du site : Sweco Belgium

Entrepreneur : BAM Contractors

Bureau d'études : Sweco Belgium

Maître d'ouvrage : Ville de Tongres, Vlaamse Milieumaatschappij, Fluvius





## Black Beauties à Malines

La rue des Augustins à Malines a subi toute une transformation. Son nouveau look s'assortit à celui des autres rues et places du centre. Elle fut en outre dotée de quelques accroches : la fontaine à l'éclairage coloré dans Het Vlietje, en référence aux ruisseaux qui couraient anciennement dans le centre historique et trois jardinières ceintes de banquettes, fabriquées par Ebema.

### Le défi des bancs noirs

Pour la première fois, Ebema a géré un grand projet en propre régie. D'autre part, la production de bancs de couleur noire uniforme était un véritable défi.

### Tout sous contrôle

Le béton est une alternative valable pour la pierre naturelle. Cela s'avère une fois de plus. Si la production en hiver augmentait le risque de différences de teinte, Ebema a réussi à maîtriser la situation et a ragréé sur place les Waves et Beams une fois mis en place. Le résultat est un bel exemple de savoir-faire.

Entrepreneur : Houwelyckx Wegenbouw  
Bureau d'études : Sweco Belgium  
Maître d'ouvrage : Ville de Malines



### Ville de Malines

Augustijnenstraat, Malines

- > Bancs Beams & Waves
- > Finition : polie
- > Teinte : Noir





## Maison de santé installe 64 jardinières **durables**

La maison de santé ASVZ de Merwebolder (Sliedrecht, NL) qui accompagne les handicapés mentaux cherchait des partenaires pour aménager les espaces extérieurs. L'objectif était de transformer l'esplanade en lieu d'accueil pour les clients, le personnel soignant et les visiteurs. Au travers d'un processus de cocréation, Ebema a développé de toutes nouvelles jardinières qui donnent à la surface dallée une autre dimension.

### Éléments multifonctionnels

Les éléments multifonctionnels en béton attirent toute l'attention. Au nombre de 64, ces jardinières verdorisent la place. Certains éléments sont alternativement achevés avec des assises en bois un éclairage intégré et de l'espace pour des arbres et des plantes. Un exemple d'intégration durable du béton et de la nature à un endroit qui sert non seulement de passage mais aussi de détente.

### Ensemble harmonieux

Ce projet rassemble tous les avantages du béton. Le béton est épuré et solide, mais présente aussi un aspect ludique. Pour la première fois - qui ne sera sans doute pas la dernière - Ebema a créé des teintes sur mesure sur base de granulats colorés. Comme les éléments sont teintés dans la masse, leur couleur est inaltérable, même en cas de légères dégradations. Le pavage en dalles lavées a également été livré par Ebema.

### ASVZ Merwebolder

Touwbaan 1, Sliedrecht, Pays-Bas

- > 64 jardinières en béton
- > Fabriquées sur mesure
- > Cinq teintes basées sur des granulats colorés et deux hauteurs
- > Finition : traitée à l'acide

Architecte : Stefan te Vaarwerk

Entrepreneur : De Kuiper Infrabouw

Bureau d'études : Sweco Netherlands

Maître d'ouvrage : ASVZ Sliedrecht



## 44 Stahlhelmen allemands à Halen

Ebema aussi a livré sa contribution à la commémoration de la Première Guerre Mondiale. Nous avons fabriqué 44 casques colorés à la demande de l'architecte Bart Lens. Chaque casque représente une commune du Limbourg, dont il symbolise l'occupation allemande.

Les colosses en béton sont des copies fidèles des Stahlhelmen allemands de la Première Guerre. Chaque casque est équipé d'un panneau solaire intégré et d'un éclairage à diodes. Les casques sont décorés par chacune des communes. Un très beau projet de participation. Les casques reposent dans un parc de commémoration à Halen.

**Architecte :** Lens°ass architecten  
**Maître d'ouvrage :** province du Limbourg

### Parc de la commémoration à Halen

- Betsersbaan 97, Halen
- > 44 Stahlhelmen en béton
  - > 1 mètre de hauteur
  - > Chacun pèse 1,8 tonne
  - > Panneau solaire et éclairage à diodes



### Overbekeplein

- Overbekeplein, Courtrai
- > Waves en béton architectonique
  - > Finition : sablée
  - > Teinte : Sand
  - > Forme elliptique

## Ebema et l'espace public : le parfait déclic !

En perpétuelle évolution, la ville de Courtrai a remanié la place Overbekeplein. La contribution d'Ebema se traduit par des Waves en béton architectonique jaune clair.

### Teinte, forme et finition étonnantes

Les Waves sont disposés de manière à former cinq grandes ellipses :

- > Exécution traditionnelle,
- > Pose avec une assise partiellement élargie,
- > Deux dispositions identiques avec une surface inclinée,
- > Une ellipse partiellement ouverte qui sert de terrain de football.

**Architecte :** Avantgarden  
**Entrepreneur :** Ockier Wegenbouw  
**Bureau d'études :** S.Bilt  
**Maître d'ouvrage :** Ville de Courtrai



## Pavillons Ebema au campus de helix

Le campus de helix à Maasmechelen se trouvait confronté à un grand espace vide après la démolition de la salle des sports désaffectée. La proposition faite par le conseil des élèves a abouti à la réalisation de trois pavillons élégants, confortables et utiles.

### Pavillons

Ebema a suivi le projet du début à la fin. Les pavillons offrent dorénavant aux élèves du campus suffisamment de places assises et de protection contre le soleil et la pluie. De longs éléments de classe théâtre ont été prévus et Beams. Le nom de l'école a été incrusté en lettres de pvc vertes dans un banc en béton. Pour l'espace couvert, Ebema a livré des Megategels élégantes.

Architecte : Hermans & Co

Maitre d'ouvrage : vzw Katholiek Secundair Onderwijs Maasmechelen - de Helix

Bureau d'études : Donvil



**OBJECTS  
PARK**

### Campus de helix

Rijksweg 357, Maasmechelen

- > Classe théâtre & Beams
- > Béton Smooth
- > Teinte : Cream Velvet
- > Lettres en PVC incrustées







### Quai de Flandre

Quai Paul Verlaine, Charleroi

- > Eléments de murs
- > Élément en L
- > Marches
- > Eléments d'angle
- > Bancs
- > Finition lavée
- > Teinte gris-beige

## Aux bords de la Sambre

La tâche semblait simple : recouvrir un laid mur de quai. Mais c'était sans compter les grandes dénivellations et le fait que tous les ponts n'étaient pas encore achevés.

### Un quartier joyeux

Les berges grises de la Sambre à Charleroi méritaient d'être remises en valeur. L'appui de la Communauté Européenne a facilité l'embellissement du quartier. Le Quai de Flandres (rebaptisé Quai Paul Verlaine en 2016) fut le premier à l'honneur.

### Tout un ensemble gris-beige

Le béton devait être semblable aux voiries et éléments en béton coulé et lavé déjà en place dans le quartier. Après la réalisation de dizaines d'échantillons de différentes teintes et profondeurs de lavage, le choix s'est finalement porté sur des éléments de teinte gris-beige incluant des silex clairs. Après les murs des quais, des escaliers et des bancs ont été réalisés dans le même matériau. Le résultat : une promenade et piste cyclable sur l'eau qui s'intègre parfaitement dans le quartier remis à neuf.

Architecte : L'Escaut Architectures, V+

Entrepreneur : Betonac

Bureau d'études : Greisch



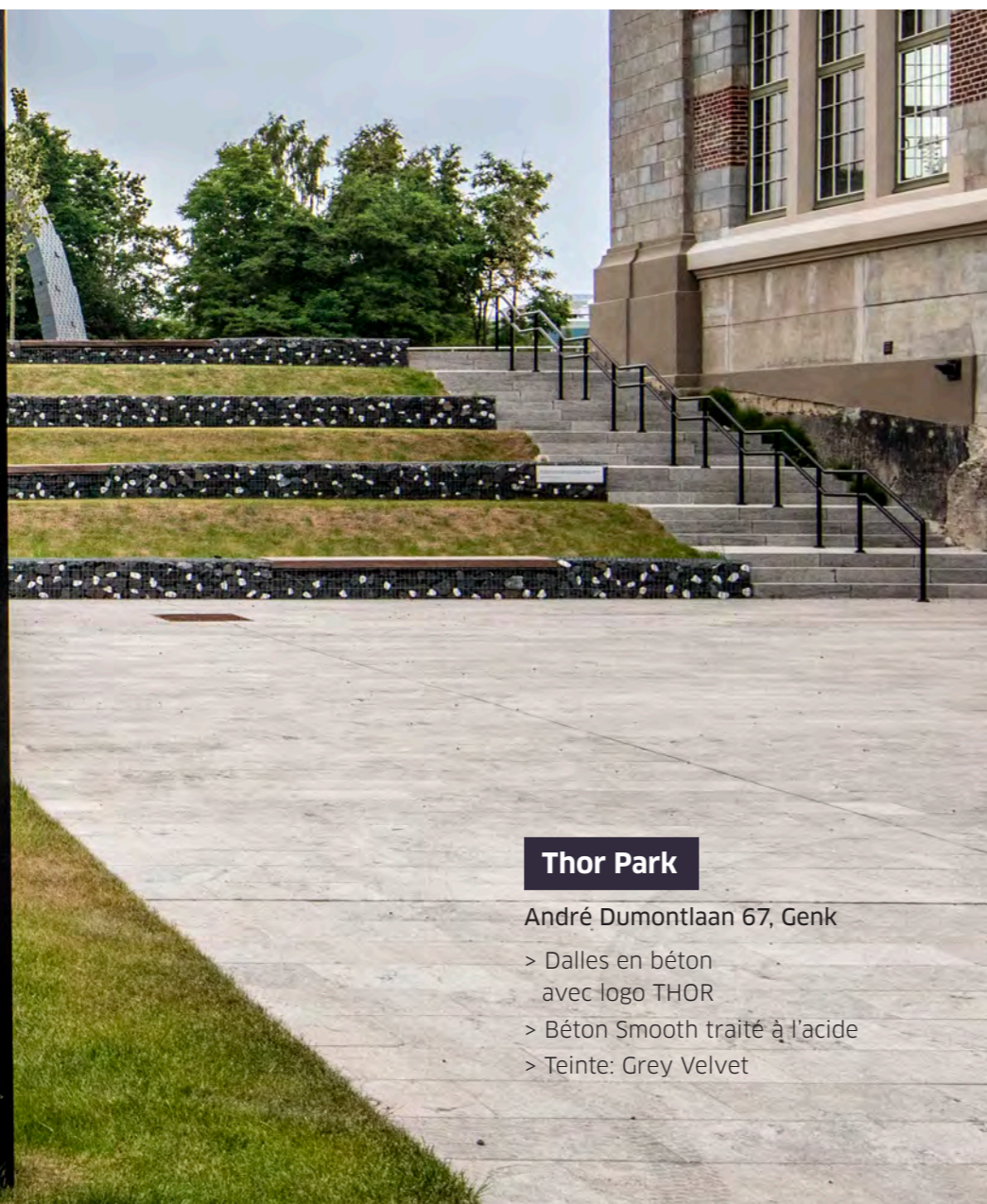
## Ebema consolide l'identité de **Thor Park**

Thor Park sur l'ancien site minier de Genk à Waterschei est un hotspot de la technologie, de l'énergie et de l'innovation. Ebema eut l'honneur d'apporter une contribution au site.

### Clin d'œil à la mine

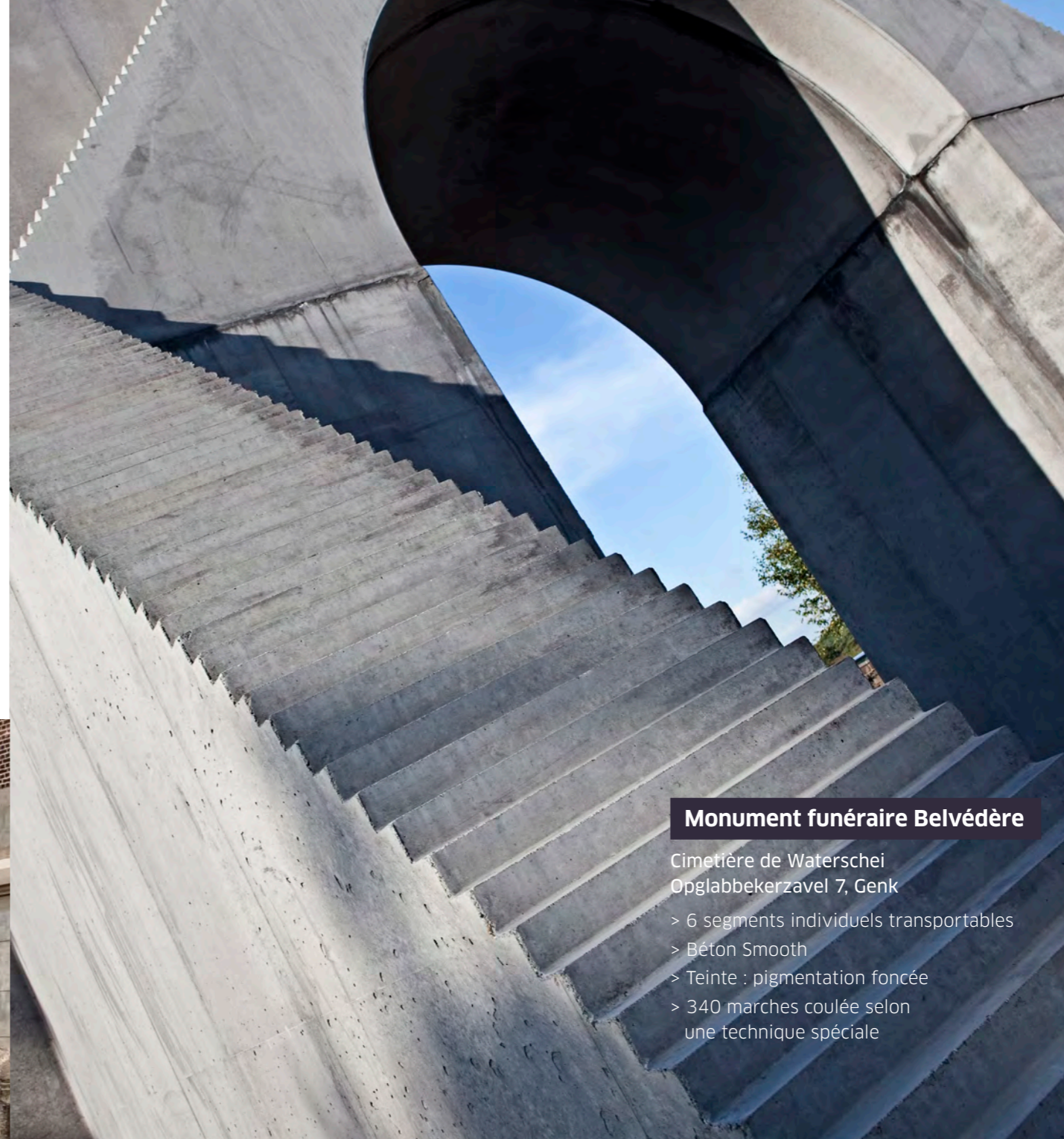
Non seulement les dalles gazon d'Ebema ont trouvé une place à Thor Park, mais nous avons également livré les dalles en béton dans lesquelles sont réservées les lettres THOR. Ces dalles carrées d'un mètre de côté sont fabriquées en béton Smooth, traité à l'acide pour souligner le caractère industriel du site minier désaffecté.

Partenaire : Colombo  
Bureau d'études : Sweco Belgium  
Maître d'ouvrage : Ville de Genk



### Thor Park

André Dumontlaan 67, Genk  
> Dalles en béton avec logo THOR  
> Béton Smooth traité à l'acide  
> Teinte: Grey Velvet



### Monument funéraire Belvédère

Cimetière de Waterschei  
Opglabbekerzavel 7, Genk  
> 6 segments individuels transportables  
> Béton Smooth  
> Teinte : pigmentation foncée  
> 340 marches coulée selon une technique spéciale

## Le triomphe du béton armé

Un arc de triomphe monumental monte la garde au cimetière de Waterschei. L'œuvre d'art réalisée en béton mesure 6 mètres de hauteur et pèse 99 tonnes. Une pièce maîtresse de l'artiste Renato Nicolodi et Ebema.

Belvédère est constitué de deux piliers avec deux nefs d'équerre et un socle surmontés d'un élément achevé par d'impressionnants créneaux et un arc intégré. A l'arrière, 340 marches de 3 cm sur 3 cm mènent au sommet.

Auteur de projet : Renato Nicolodi  
Entrepreneur : Ville de Genk





## Droogdokkenpark

Eilandje, Anvers

- > Tribune constituée de bancs, poufs et marches d'escaliers
- > Finition de la surface : traitée à l'acide
- > Teinte sur mesure

Grand, vert et hexagonal : le Belvédère dans le parc des cales sèches (Droogdokken) à Anvers surprend. Cette nouvelle plateforme sur les rives de l'Escaut qui s'étire sur une superficie de 2 ha offre un sentier de promenade périphérique et une vue unique sur l'eau et la ville. L'accès se fait par un impressionnant escalier composé de marches et de bancs en béton architectonique.

### Nouveau pôle d'attraction pour la ville

Tous les éléments d'escalier, bancs et marches sont réalisés dans le même béton architectonique traité à l'acide. Après quelques essais et la réalisation d'échantillons, Ebema a été chargé de la réalisation dans une teinte grise uniforme et chaleureuse.

### A suivre ...

Le Belvédère n'est que la première partie du nouveau parc qui devra occuper quelque 13 ha en 2026. Quelques kilomètres plus loin, toujours le long de l'Escaut, Ebema a livré d'autres Objects en béton architectonique (voir 'Urban Beach, une plage sans sable' à la page suivante).

**Architecte :** Van Belle & Medina  
**Entrepreneur :** Artes Roegiers  
**Bureau d'études :** Sweco Belgium  
**Promoteur :** AG Vespa  
**Maître d'ouvrage :** De Vlaamse Waterweg

## Repos dans le Parc Droogdokken



## Une **plage urbaine** sans sable

Est-il imaginable que le réaménagement des quais de l'Escaut à Anvers se réalise sans le béton architectural d'Ebema ? Après le parc Droogdokken, voici l'aménagement du quai De Gerlache. L'espace pour les chiens en liberté a été aménagé en Smooth Beams de teinte Grey Velvet avec les murs de soutènement dans la même finition. Le défi ? La tribune bien sûr !

### Sur mesure et juste à temps

La tribune se compose de 61 marches robustes en béton lavé noir. Cette teinte spécifique devait concorder avec celle du béton coulé sur place pour le plan incliné. Un véritable travail sur mesure ! Les délais constituaient un autre défi. Si le travail dans des conditions hivernales a ralenti la production, Ebema est parvenu à réaliser l'ensemble juste à temps.

### Un peu plus de noir, svp

Une réalisation d'Ebema est installée sur la plage sans sable : 10 grands bancs sur pattes en acier galvanisé. La composition du béton traité à l'acide ressemble à celle utilisée au parc Droogdokken à cette différence près que l'architecte y a ajouté un pourcentage de pigment noir.

Architecte : Van Belle & Medina

Entrepreneur : Stadsbader

Bureau d'études : Sweco Belgium

Promoteur : AG Vespa

Maître d'ouvrage : De Vlaamse Waterweg



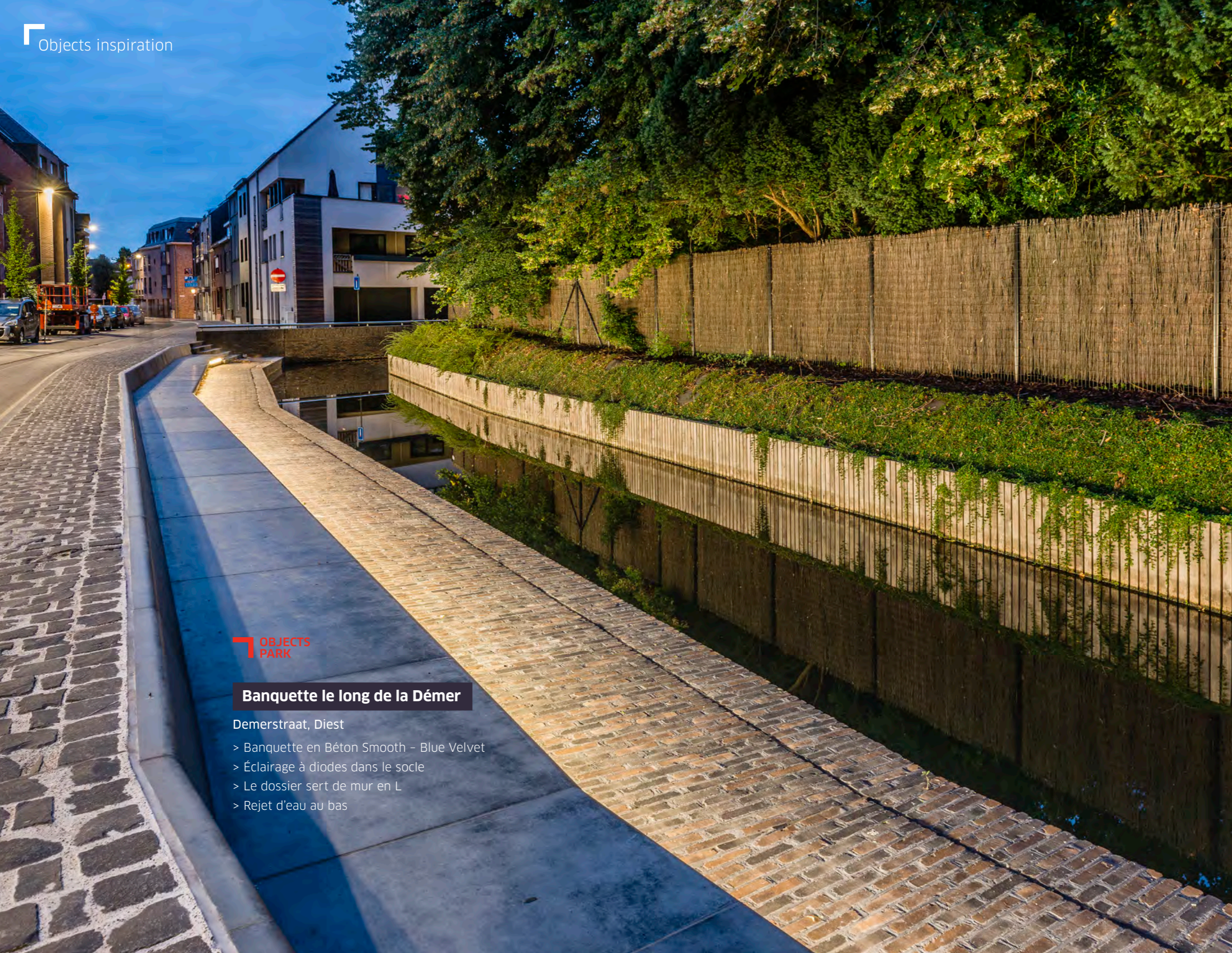
### Quai De Gerlache

Quai De Gerlache, Anvers

- > Escaliers
- > Finition : béton traité à l'acide







OBJECTS  
PARK

### Banquette le long de la Démer

Demerstraat, Diest

- > Banquette en Béton Smooth - Blue Velvet
- > Éclairage à diodes dans le socle
- > Le dossier sert de mur en L
- > Rejet d'eau au bas

La mise au jour de la Démer rend à Diest sa qualité de ville au bord de l'eau. Il est un fait que les cours d'eau ont un attrait indéniabable et les gens aiment y flâner. La ville a donc voulu faciliter l'accès au cours d'eau en y aménageant une promenade surbaissée, bordée par une longue banquette au niveau de la rue. Ebema a concrétisé ce projet.

### Banquette sur mesure

Les banquettes d'une longueur de 66 mètres, profondeur de 120 cm et hauteur de 50 cm sont constituées de 36 éléments dont 25 pièces standard et 11 pièces d'ajustement. Le dossier de la banquette vient au niveau du trottoir et fait ainsi office de mur de soutènement. Assise et dossier sont réalisés d'un seul tenant. Au bas des banquettes, un rejet d'eau a été prévu. L'imprégnation protège de la saleté et assure l'inaltérabilité de la teinte. La banquette est par conséquent durable, conviviale et facile à entretenir. A son pied, un éclairage à diodes répand une lumière chaleureuse. La teinte Blue Velvet s'accorde bien avec celle, plus foncée, de l'eau et du pavement de la rue.

### Pose rapide et facile

La banquette suit la courbure de la rivière et s'intègre parfaitement au quai de la Démer. La pose des éléments préfabriqués fut facile et rapide.

Architecte : Tractebel Engie

Entrepreneur : VBG

Maître d'ouvrage : Ville de Diest, VMM

## Banquette éclairée Démer by Night à Diest



## Un amphithéâtre de cours en plein air

'Elle est chouette, mon école' affiche le site web de l'école Communale Francophone de Wemmel, ECFW en abrégé. A juste titre. Et encore davantage depuis l'aménagement de l'amphithéâtre d'Ebema.

### Ouvrage de précision

Comme l'école souhaitait que la classe à ciel ouvert soit assortie au nouveau bâtiment scolaire, elle a cherché un spécialiste en béton armé. L'amphithéâtre fut construit sur mesure à partir d'escaliers et Waves dans la teinte Grey Velvet. La pose fut réalisée très soigneusement grâce aux bons conseils d'Ebema.

**Architecte :** Styfhals & Partners

**Entrepreneur :** Geerts Danny  
Algemene Tuinwerken

**Maître d'ouvrage :**  
Municipalité de Wemmel



### Ecole Communale Francophone de Wemmel

Winkel 56, Wemmel

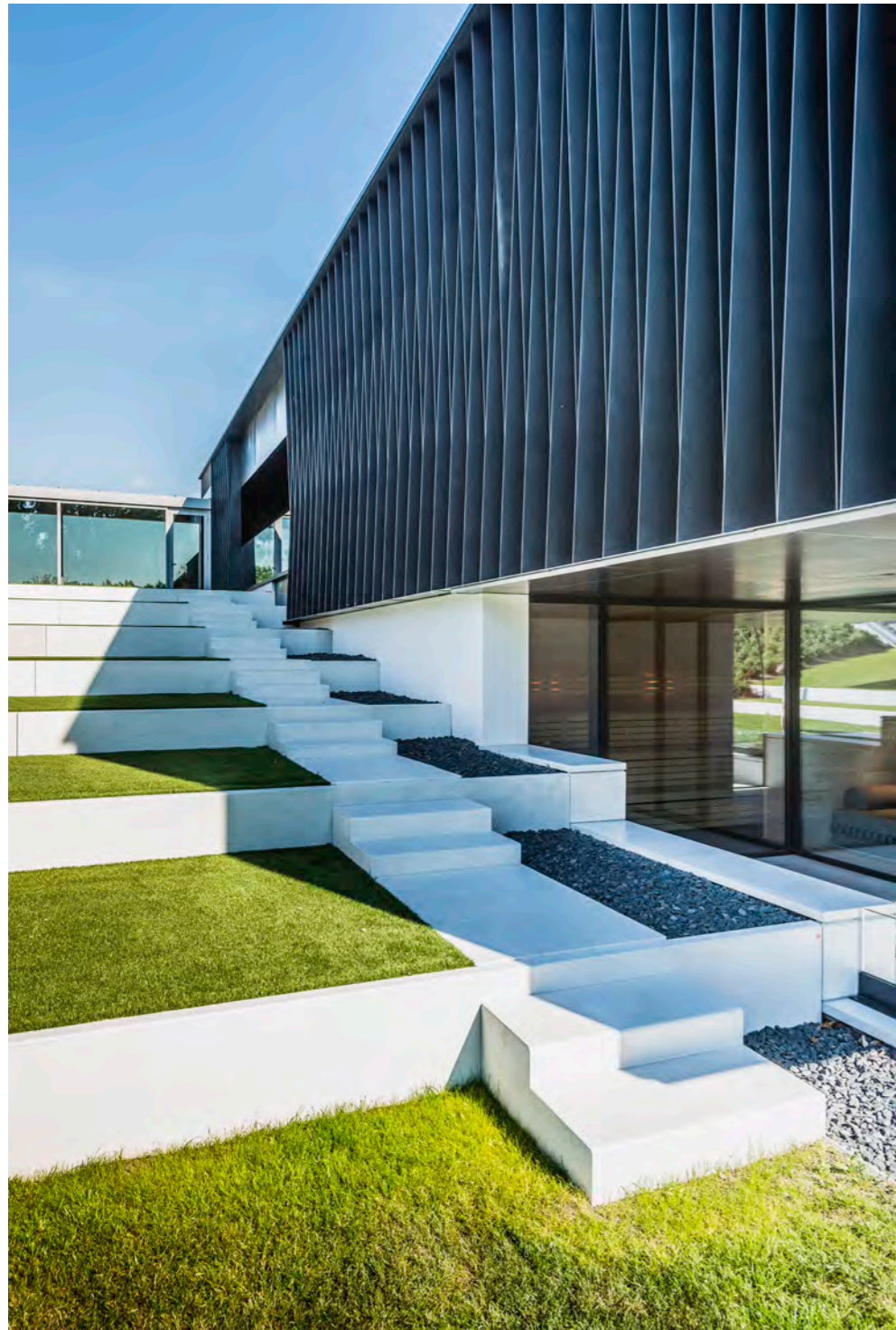
> Escaliers et Waves

> Béton Smooth

> Teinte : Grey Velvet



## La **Butte** aux **Bois**



L'hôtel quatre étoiles La Butte aux Bois à Lanaken souhaitait aménager élégamment les abords de la nouvelle aile de bien-être. Ils se devaient d'être pratiques et de s'harmoniser avec l'environnement boisé du Parc National de la Haute Campine. En plus des escaliers et Megategels, Ebema a aménagé les jardins avec d'élégants éléments de la gamme Objects.

### Des éléments en L géants

Spécialement pour la nouvelle pelouse, Ebema a développé d'élégants éléments en L de 4 mètres de longueur et 80 cm de hauteur. Ces Objects forment des murs de soutènement qui garantissent l'intimité des hôtes sans nuire à l'étendue de l'environnement.

### Haie d'honneur en béton

Ebema a également assuré l'harmonisation de l'entrée du bâtiment existant avec le nouveau centre de bien-être. Des sphères de 40 cm de diamètre guident les hôtes jusqu'à l'entrée sur un tapis de dalles de béton lavé blanc. Les voitures ne sont pas autorisées et l'endroit peut donc parfaitement servir de zone d'accueil.

**Entrepreneur :** Dethier, Van Vlierden nv, Herwey  
**Maître d'ouvrage :** La Butte aux Bois





### Bancs munis de skate-rails

Lange Dijkstraat, Anvers

- > Bancs avec rails pour skateurs intégrés
- > Arrondis des bords supérieurs et debout
- > Cornière galvanisée ancrée dans le béton
- > Béton Smooth de teinte Cream Velvet

## Bancs à rails pour skateurs

Pour la Lange Dijkstraat à Anvers, Ebema a créé des bancs avec un rail intégré pour les skateurs. Un saut dans le vide ? Des bancs confortables accessibles aux skateurs ! Les bancs se déclinent en trois modèles : arrondis à gauche, arrondis à droite et droits.

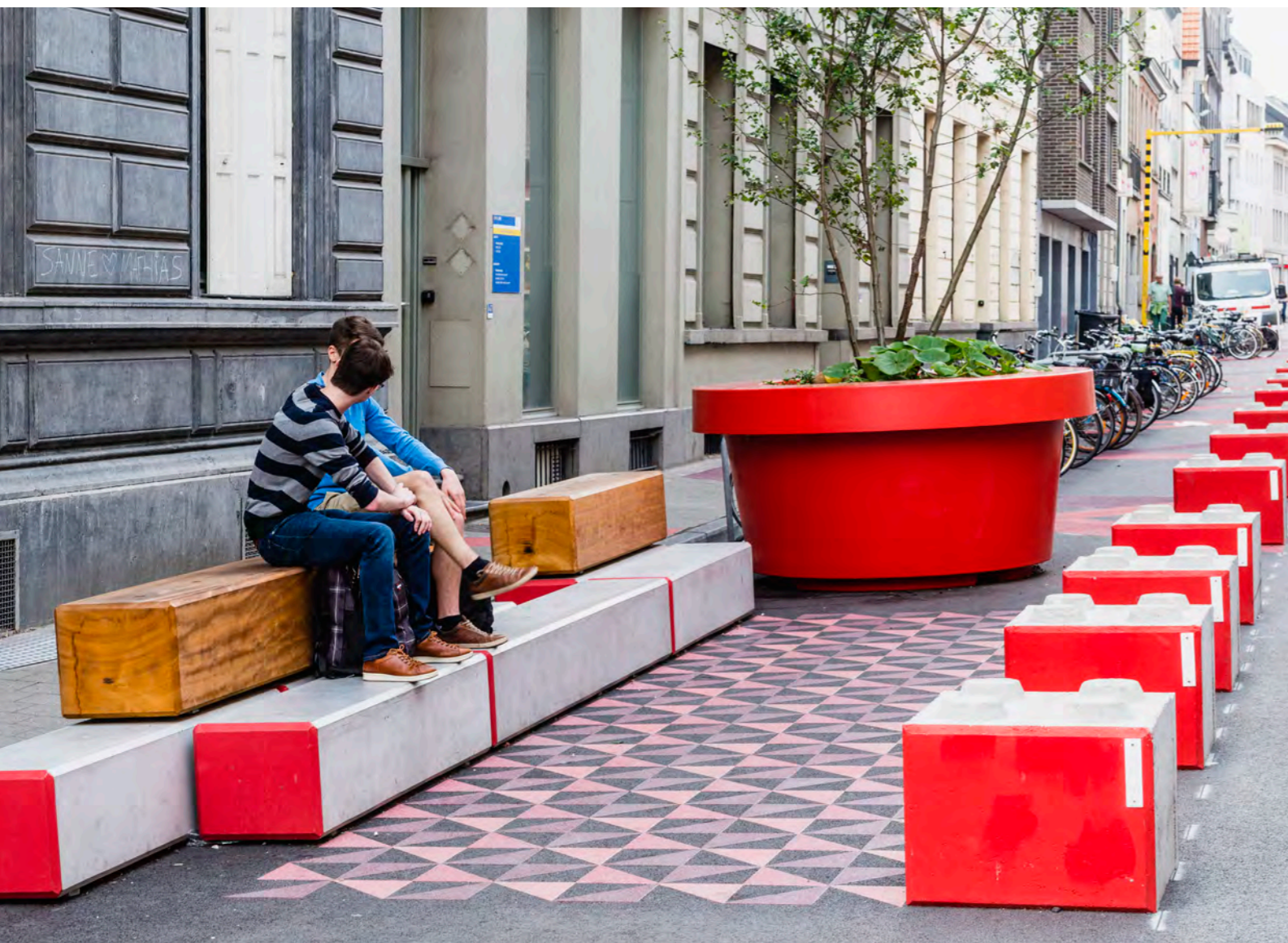
### Ouvrage de précision

Ebema a réalisé ici un véritable exploit. En effet, l'acier galvanisé ne se laisse pas courber facilement et a tendance à gauchir sous l'effet de la chaleur pendant le processus de fabrication. Lors du coulage du béton, il faut aussi que le profil reste en place. Enfin et non des moindres, la réalisation technique de la courbure du banc ne fut pas une sinécure.

**Entrepreneur :** Willemen Infra (Van Wellen)

**Projet & maître d'ouvrage :** Ville d'Anvers





## Quand les bancs circulent à Gand

Un peu partout à Gand, ils se repèrent de loin, les bancs avec leurs faces rouges qui ressemblent à des allumettes géantes. Ebema a fourni non moins de 80 bancs Beams Smooth dans trois longueurs différentes ainsi que 165 Giant Blocks. Ils s'intègrent dans le plan de circulation de la ville.

### Réduire le danger

Les Beams modulaires coulés en béton architectural Smooth de finition lisse s'entassent et s'assemblent facilement. A plusieurs endroits, Ebema a prévu des points d'ancrage pour permettre la pose de blocs en bois. Production, livraison et pose des Beams et Giant Blocks furent faciles et rapides grâce à l'utilisation du béton préfabriqué.

### Plan de circulation

#### Centre de Gand

- > 80 Smooth Beams
- > Teinte : Grey Velvet, faces latérales peintes en rouge

Architecte : BUUR - bureau d'urbanisme

Entrepreneur : Derde Construct nv

Maître d'ouvrage : Ville de Gand

## Détente à la digue de Koksijde

La digue est la fierté verte de Koksijde. Un nouveau concept qui, en collaboration avec Ebema, augmentera l'attrait de cette commune côtière. Améliorer l'espace, c'est notre devise.

### Bancs avec vue sur la mer

Installez-vous sur un des bancs et 13 ... de 30 mètres chacune - une combinaison d'éléments de soutènement, Beams et Waves. Les angles sont achevés en inox pour les protéger des gochars. Dans certains éléments, des réservations ont été faites pour des équipements électriques. De petites encoches doivent éviter que les skateurs abîment la surface.

Entrepreneur : Seru Daniel & Fils, De Brabandere Wegenbouw

Bureau d'études : Plantec

Maître d'ouvrage : Commune de Koksijde

### Digue de mer

George Gerardplein, Ster der Zee, J. Jordaenstraat, Koksijde

- > Beams et Waves
- > Murs en T
- > Béton Smooth
- > Teinte : Grey Velvet





## Du neuf au **centre** de Braine

Pour le réaménagement du centre de Braine, beaucoup d'efforts ont dû être conjugués pour que tout soit fin prêt à la date de l'inauguration officielle. Grâce à la flexibilité d'Ebema, tout est finalement rentré dans l'ordre.

### Rénovation et embellissement

La collaboration d'Ebema avec les architectes ARA et Brut a abouti à une composition de béton particulièrement belle : teinte foncée légèrement scintillante grâce au sable micacé. Ebema a assuré la réalisation des soubassements, dalles, éléments en L et bancs avec éclairage à diodes. Un plan d'eau en béton préfabriqué est aménagé le long de la façade d'église. L'ensemble se raccorde joliment aux matériaux de pavage et passages piétons - un scoop pour Ebema.

Architecte : ARA en BRUT

Entrepreneur : Persyn

Bureau d'études : Farys

Maître d'ouvrage : Commune de Braine



### Place de l'église Saint-Pierre

Place du Marché, Braine

- > Banc avec éclairage à diodes
- > Plan d'eau
- > Eléments en L
- > Béton au sable micacé
- > Finition : traitement à l'acide

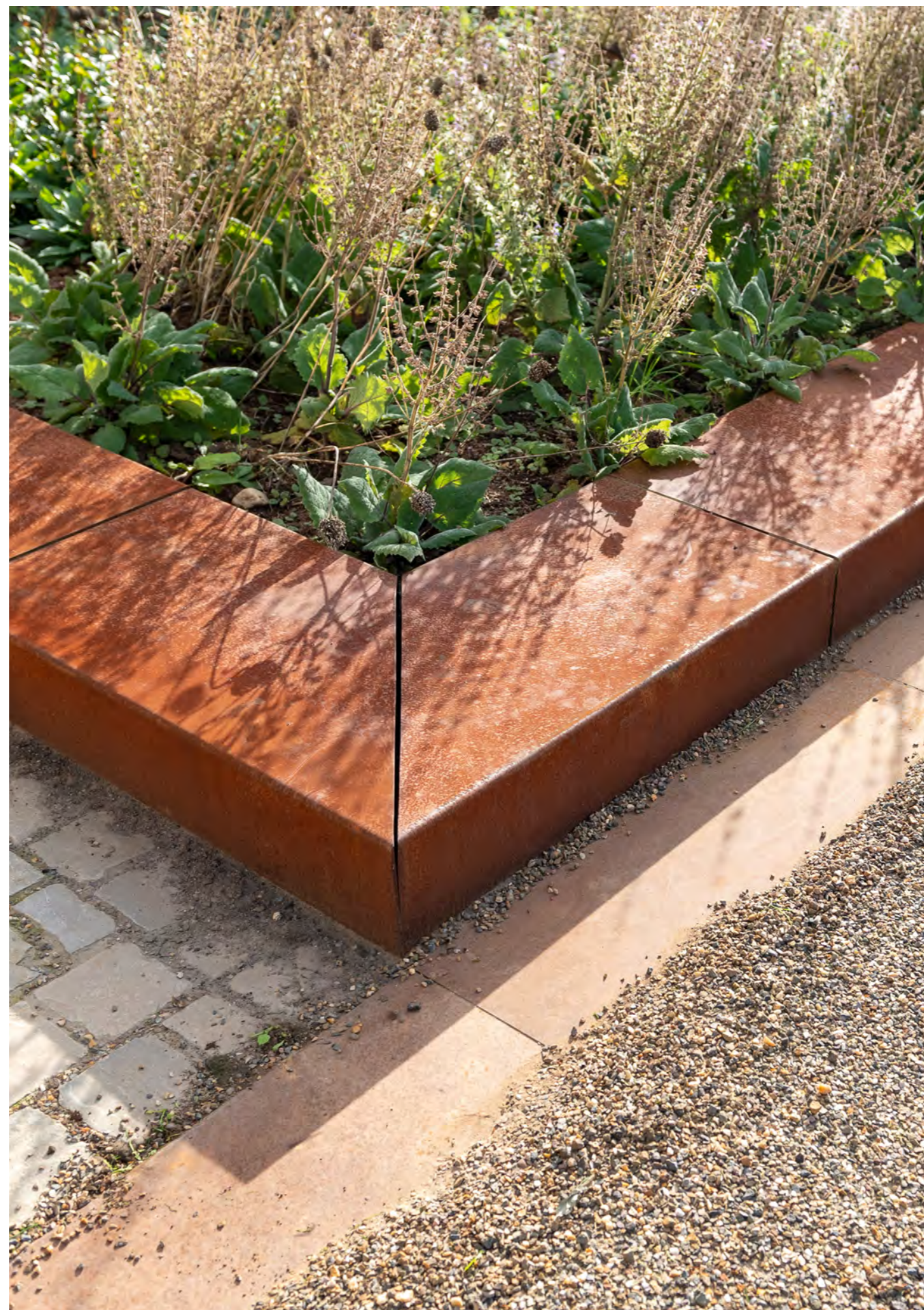




### be-MINE

Koolmijnlaan 201, Beringen

- > Dalle de béton recouverte d'acier Corten
- > Bordure recouverte d'acier Corten
- > Pose rapide grâce au béton préfabriqué



## Relooking pour **be-MINE**

be-MINE est l'ancien site minier de Beringen et le plus grand site d'archéologie industrielle en Flandres. Ebema a contribué à la restauration de ce site unique, dans le respect du passé et le confort des visiteurs actuels.

### La force du béton préfabriqué

Le terril le plus proche est transformé en parcours d'escalade. Un gigantesque escalier de 286 marches en béton clivé au look de charbon apprivoise la montagne. Au pied, un sentier en dalles de béton de plus de 500 m<sup>2</sup> guide les visiteurs sur le site. Le sentier est recouvert d'acier Corten et ressemble à un tapis rouillé. L'ensemble est réalisé sur mesure, une première pour Ebema.

### Prêt à assembler

La fabrication des panneaux d'acier Corten s'est faite en usine à Rijkevorsel. Les plaques de métal ont été disposées dans le fond du moule. Ensuite, les armatures ont été soudées et le béton coulé. La pose pouvait donc s'effectuer très rapidement. Le béton étant totalement invisible, les plaques paraissent en acier massif.

### La force d'Ebema

Avec plus de 30.000 m<sup>2</sup> de revêtements, escaliers et ouvrages sur mesure, Ebema a largement contribué au développement de ce merveilleux site. L'ensemble de be-MINE est actuellement un bel exemple de la diversité d'application du béton préfabriqué.

**Architecte :** UAU i.s.m. Jaspers-Eyers Architects, BuroLandschap

**Entrepreneur :** Van de Kreeke Wegenbouw, Vangeel Wegenbouw

**Bureau d'études :** Sweco Belgium

**Maître d'ouvrage :** NV Be-Mine



## Ecoduc de Groenendael : 68 éléments

La forêt de Soignes est le poumon vert de Bruxelles. La Grande Ceinture qui traverse la forêt constitue un grand danger pour le gibier qui traverse et les automobilistes. La construction d'un écoduc s'imposait. Ebema a créé les éléments de revêtement pour ce projet : des Objects monumentaux réalisés en béton préfabriqué traité contre les graffiti.

### Un tour de force sur mesure

Le pont de 6 mètres de hauteur et 60 mètres de largeur est revêtu de 68 panneaux courbés en béton préfabriqué de 34 dimensions différentes que Ebema a réussi à fabriquer dans un seul et même moule. A la demande de l'architecte, Ebema et son CreativeLab ont développé une douce teinte de sable Sand Velvet. L'ensemble a été soumis à un traitement anti-graffiti.

### Enorme gain de temps

Ebema a livré les éléments debout à l'aide de structures en métal spéciales pour assurer le transport des éléments de l'usine au chantier. Cela a permis d'effectuer une pose très rapide.

Architecte : Cluster Landschap et Stedenbouw

Bureau d'études : Witteveen+Bos

Entrepreneur : BAM Contractors

Maitre d'ouvrage : Agentschap Wegen en Verkeer Vlaams-Brabant



### Ecoduc de Groenendael

Route de Mont Saint-Jean, Hoeilaart

- > Panneaux de revêtement anti-graffiti
- > Béton architectural préfabriqué
- > Toute nouvelle teinte Sand Velvet
- > Livrés debout pour faciliter la pose
- > éléments en 34 formats différents réalisés avec 1 seul moule mal





## Ebema **se montre** dans le Hainaut

La société de logement La Ruche Chapelloise de la ville de Chapelle-Lez-Herlaimont a sollicité la contribution d'Ebema pour réaliser l'habillage des abords de deux immeubles de bureaux passifs.

### Nouveau : le banc tremplin

Ayant pour mission de réaliser des Smooth Objects dans la teinte Grey Velvet, Ebema a prévu des jardinières et des bancs en U et a imaginé une forme originale pour un nouveau banc flottant : The Plank. La partie inférieure du banc est noyée dans le sol de manière que le banc ressemble à un tremplin.

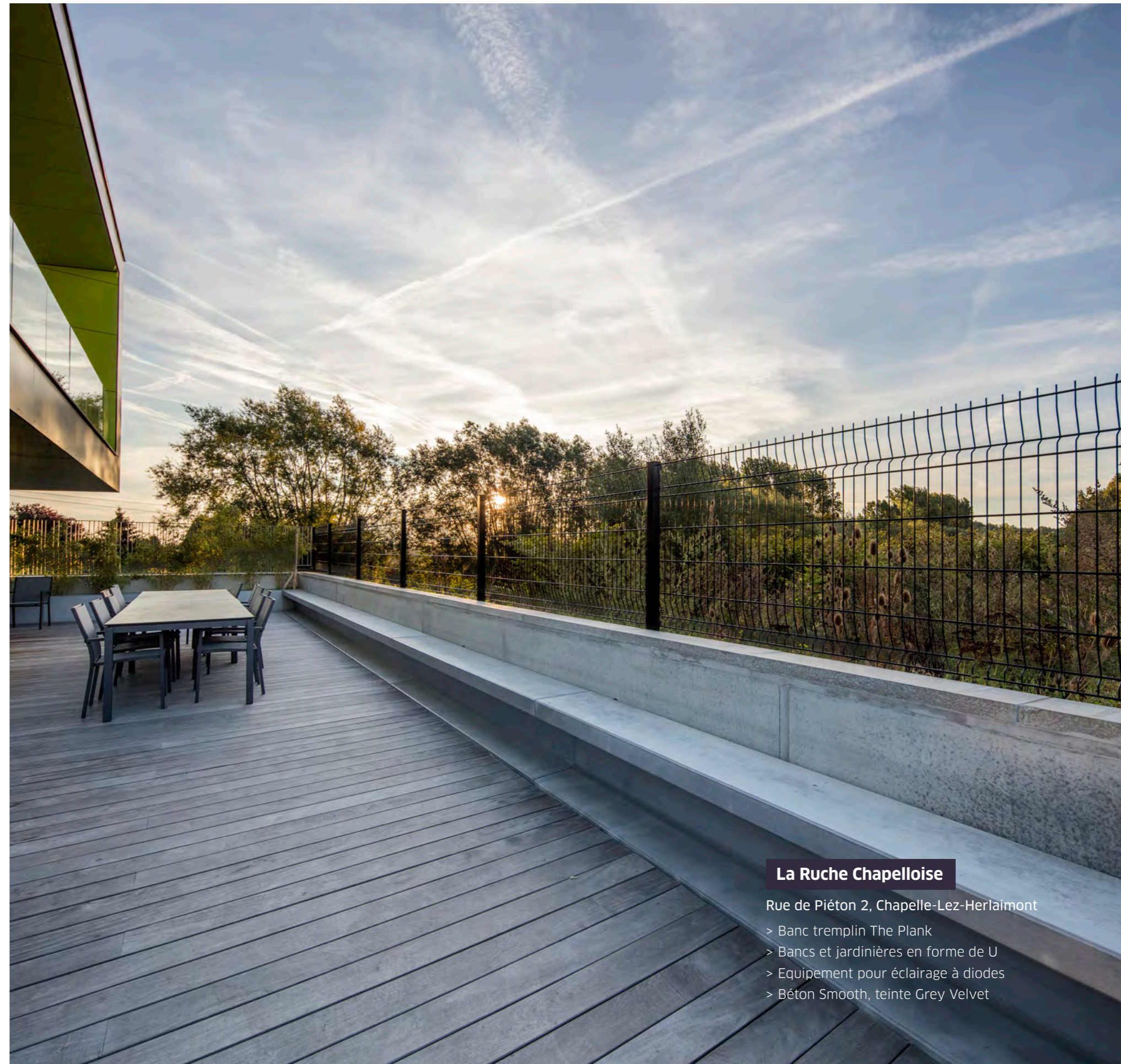
### Choix croissant d'Objects

Ebema a développé The Plank spécialement pour ce projet. Aujourd'hui, l'élément est repris dans la gamme standard. C'est ainsi que les innovations et les ouvrages sur mesure viennent compléter et élargir la gamme.

Architecte : Agence d'Architectes Olivier Russe

Entrepreneur : Buttignol

Maitre d'ouvrage : La Ruche Chapelloise



### La Ruche Chapelloise

Rue de Piéton 2, Chapelle-Lez-Herlaimont

- > Banc tremplin The Plank
- > Bancs et jardinières en forme de U
- > Equipement pour éclairage à diodes
- > Béton Smooth, teinte Grey Velvet



## Ebema atterrit à **Saint-Trond**

### Collaboration innovante

Plus de 35 tonnes, c'est ce que pèse le grand mur en béton du campus Drone-Port à Saint-Trond. DronePort est un nouveau site dédié aux entreprises, implanté sur l'ancienne base militaire de Brustem. Entreprises, écoles et centres de connaissances y collaborent à un avenir novateur pour le secteur de l'aviation. La société de reconversion limbourgeoise y a érigé un très beau bâtiment central. A l'entrée, un grand mur en béton architectonique de teinte Grey Velvet attire l'attention.

### Mur en béton visionnaire

Pour ce mur, Ebema a réalisé 12 éléments en béton architectonique dans lesquels les lettres du logo DRONEPORT ont estampées. Au dos, un auvent de plaques de verre trempé fixé au moyen d'ailerons en acier est utilisé comme parking pour les vélos.

**Entrepreneur :** Willemen Construct

**Bureau d'études :** DBV Architectecten

**Maître d'ouvrage :** Limburgse

Investeringsmaatschappij,

Provincie du Limbourg, Ville de Saint-Trond

### Droneport à Saint-Trond

Lichtenberglaan 1090, Saint-Trond

> 12 éléments avec réservations

> En béton architectonique

> Teinte Grey Velvet





## Patios Smooth à l'hôpital



Les abords du campus hospitalier de Malines AZ Sint-Maarten ont été aménagés en patios. Le béton préfabriqué d'Ebema y est manifestement présent. 575 mètres d'éléments Smooth y forment des jardinières organiques et servent en même temps de bancs. 'Pour cet aménagement unique en son genre, le campus a emporté le prix du public et le prix Facility Project of the Year de l'IFMA.

### Défis

La pose ne fut guère une sinécure : chaque élément dut être transporté séparément par une grue au-dessus du bâtiment pour le déposer dans le patio. Beaucoup de séances de concertation au sujet des dimensions, délais de livraison, emballages consignés, horaires de déchargement, ... ont eu lieu pour mener à bien ce projet exceptionnel.

Architecte : KM Tuinplanning

Entrepreneur : MBG

Bureau d'études : Sweco Belgium,  
VK Engineering

Maître d'ouvrage : AZ Sint-Maarten



### AZ Sint-Maarten

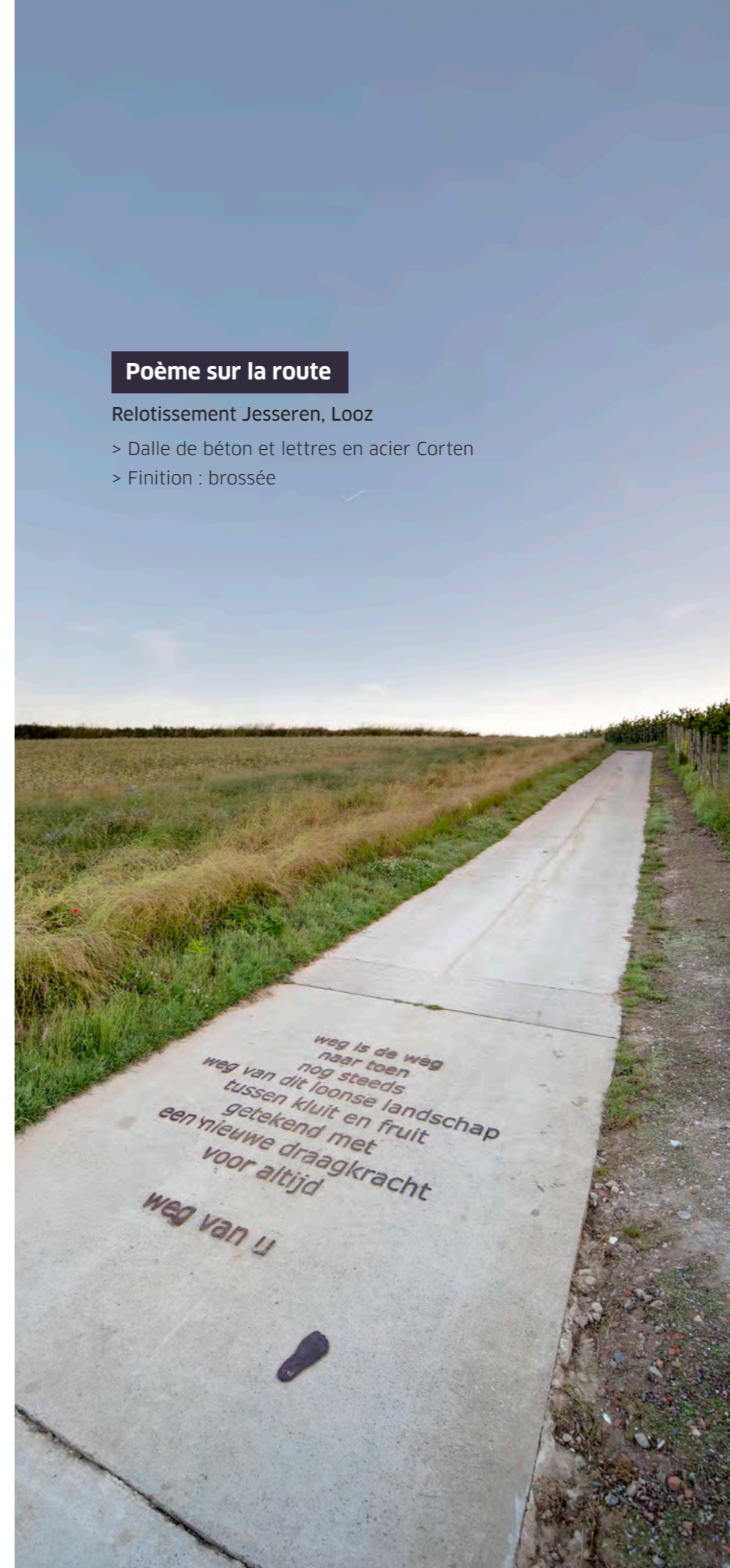
Liersesteenweg 435, Malines

- > 575 mètres courants d'éléments Smooth
- > Jardinières organiques pour s'asseoir
- > Béton Smooth, Cream Velvet

### Poème sur la route

Relotissement Jesseren, Looz

- > Dalle de béton et lettres en acier Corten
- > Finition : brossée



## Poème en béton

La demande n'est pas courante : écrire un poème dans le béton. Il fallait en outre que le poème se situe au centre du ré-lotissement, inséré entre d'autres dalles de béton. Ebema a relevé le défi. Le thème du poème ? La route !

### Coulage inversé

Ebema a découpé le poème dans de l'acier Corten. Des fiches en acier ancrent l'Object en béton. Le béton a été coulé la face de coulage vers le haut ce qui est exceptionnel. Généralement, les produits sont coulés sens dessus dessous. Mais comme le client souhaitait une surface brossée, Ebema a inversé son système de fabrication.

Entrepreneur : Ambaro

Maître d'ouvrage :

Ruilverkavelingscomité Jesseren,  
VLM regio Oost.





**HENRY VAN DE VELDE AWARDS 2020 GOLD WINNER**

## The Waterbench: banc écologique

Designer Barbara Standaert inventa une pièce de mobilier urbain unique. Pour la réalisation, elle s'adressa à CustomConcrete. Il s'ensuit un trajet de cocréation exemplaire. Ebema a réfléchi avec elle et élaboré l'aspect technique du projet.

Comment restaurer les processus naturels et intégrer la verdure dans notre paysage urbanisé ? La réponse : un banc écologique qui laisse percoler l'eau dans l'assise poreuse et un réservoir en béton étanche où les plantes se nourrissent. The Waterbench a remporté le prestigieux Henry van de Velde Award 2020 dans la catégorie 'Habitat' et aussi le Public Gold Award.

### The Waterbench

Projet : Barbara Standaert

- > Assises poreuse intégrant une jardinière
- > Tamponnage de l'eau de pluie dans le réservoir

## Balises mosanes

Le Parc Régional de la Campine et de la Meuse souhaitait remettre en valeur l'identité de la vallée de la Meuse au moyen d'un concept modulaire d'éléments paysagers. Ces éléments devaient être durables, nécessiter peu d'entretien et résister au vandalisme. CustomConcrete a élaboré un système visuellement cohérent de balises, tables de pique-nique et bornes d'information. Le concept modulaire a emporté en 2014 le Prix de l'Espace Public décerné par Steunpunt Straten.

**Maître d'ouvrage :** Regionaal Landschap Kempen en Maasland

**Architecte :** Projectbureau Maasvallei

**Entrepreneur :** Van der Kreeke

### Balises mosanes

**Situation :** dans la vallée de la Meuse, de Oud-Rekem à Kessenich

- > Tables de pique-nique
- > Balises mosanes et bornes d'information avec lettres en PVC
- > Béton Smooth, teinte Cream Velvet

**prijs  
PUBLIEKE  
RUIMTE**







 Custom**Concrete**





## CustomConcrete

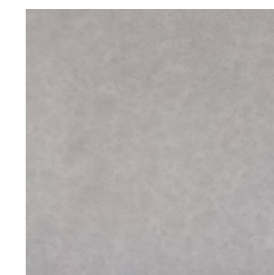
Vous souhaitez une solution en béton sur mesure ? Une forme unique ? Une finition spéciale ? Un format différent ? Notre équipe CustomConcrete entre en action là où s'arrête notre gamme standard.

Défiiez nos spécialistes du béton. Une finition polie, une forme ou fonction différente, des objets jusqu'à 6 mètres ou 32 tonnes, un enduit anti-graffiti, anti-dérapant, ... Nos ingénieurs vous assistent activement de l'idée à la mise en œuvre. Dans le respect de vos délais et budget. Nous nous engageons avec plaisir dans tout trajet de cocréation.

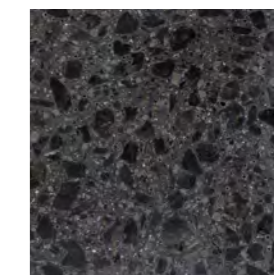
### En cocréation

Nos experts trouvent toujours la meilleure solution au défi que vous leur lancez. Nous développons votre projet avec vous du début à fin, compte tenu de vos délais et moyens. Nous cherchons la meilleure solution pour la livraison et la pose. La qualité, l'intérêt pour votre projet et les idées novatrices nous inspirent pour mettre votre projet en valeur.

smooth



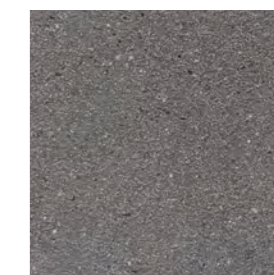
poli



anti-dérapant



traité à l'acide



sablé



peint



### Du sur mesure en béton |

Des formes, teintes, finitions et formats novateurs.

### Avec le plus grand soin |

Nous fabriquons tout. Même les moules. Pour une qualité garantie.

### Cocréation |

Nous vous aidons à trouver une solution : de l'idée à la livraison et la pose.

### Hors format |

Des solutions en béton jusqu'à 6 mètres ou 32 tonnes.

### Nombreuses finitions |

Smooth, polie, traitée à l'acide, sablée, antidérapante, anti-graffiti, peinture, ...

### Bref délai de réalisation |

Quand les autres en sont encore à l'esquisse, nous sommes prêts à livrer.

### Osé |

Nous nous engageons, aussi folle ou innovante que soit l'idée,.

Plus d'info ? [www.ebema.be/customconcrete](http://www.ebema.be/customconcrete)





 **Creative**Lab





# CreativeLab

Le béton se prête aux formes et exécutions les plus variées. Dans notre CreativeLab, nous aimons repousser les limites. Une idée artistique ? Un plan pour un projet osé ? Dans ce laboratoire inspirateur, la plus vague ébauche devient un projet innovant formidable.

## Innover

CreativeLab est un espace inspirateur. Il est le lieu de prédilection des échanges d'idées et sessions créatives. Avec vous, nous imaginons ce qui n'existe pas encore. Nous innovons au niveau des formes, coloris, textures, dimensions ou compositions. Concertez-vous avec nos experts. Examinez les propositions. Aboutissez à des concepts. Etonnez-nous avec vos idées, nous ferons de même avec la réalisation.

## Inspirer

Vous souhaitez une nouvelle teinte ou un coloris qui s'accorde à votre environnement ? Tout un mur tapissé d'une centaine de granulats est à votre disposition pour composer votre mélange.

## Tester

Si vous voulez palper le matériau, notre laboratoire testera votre idée. Vous recevrez un échantillon sur mesure ou un prototype 3D de votre concept.

## Bienvenue à tous

Architecte, auteur de projet, entrepreneur, bureau d'études, commune, service technique, artiste, ... La porte de notre atelier créatif est ouverte à tous. N'hésitez pas à venir y soumettre vos idées, tâter, comparer, créer. Nous vous aiderons à développer l'objet dont vous rêvez.

Vous souhaitez en savoir plus ? Demandez une visite et venez nous voir à l'usine.

Plus d'info ? [www.ebema.be/creativelab](http://www.ebema.be/creativelab)

## CreativeLab

- > **Innovation** : une nouvelle teinte, forme, dimension, ... C'est ici qu'elle se crée.
- > **Tout un mur de granulats** : palpez, regardez, comparez une centaine de matières premières.
- > **Installez-vous** : architecte, créateur, artiste, ... tous sont les bienvenus.
- > **Echange d'idées** : venez avec vos idées. Nous réfléchissons avec vous jusqu'à la finalisation.
- > **Essais de laboratoire** : voici la bonne adresse pour tester vos idées.
- > **Prototype**: vous recevrez un échantillon de votre nouvelle teinte ou un prototype de votre idée.





 Ebema **Objects Park**



# Ebema **Objects Park**



Voir nos Objects en réalité ?  
Visitez notre Ebema\_Objects  
Park à Zutendaal.

- > Parc paysager de 2700 m<sup>2</sup>
- > Rempli de nos Objects
- > Du mobilier urbain  
aux œuvres d'art
- > Différentes finitions

Venez contempler, sentir, expé-  
rimer notre collection d'Ob-  
jects dans un parc paysager  
inspirateur. Vous découvrirez  
réalisations, formes et finitions.  
Des bancs et jardinières à l'am-  
phithéâtre sans oublier la gamme  
Eco Solutions. A l'intention des  
villes, écoles, entreprises, institu-  
tions, parcs et jardins privés. Le  
parc est accessible tous les jours.





**┌ Nos services** et plus







## Informations

**Site web** | Voir davantage ? Plongez en ligne dans nos solutions en béton sur [livingcity.ebema.be](http://livingcity.ebema.be).

**Catalogue de poche** | Toutes nos solutions rassemblées dans un catalogue pratique. Demandez-le ou découvrez-le sur [livingcity.ebema.be/fr/catalogue](http://livingcity.ebema.be/fr/catalogue).

**Informations générales** | N'hésitez pas à nous contacter pour toute demande, remarque, visite d'entreprise, ...  
Tél. : +32 89 61 00 11 | E-mail : [sales@ebema.be](mailto:sales@ebema.be)  
Site: [www.ebema.be/contact](http://www.ebema.be/contact)

## Services

**CustomConcrete** | A la recherche d'une solution en béton sur mesure, d'un objet unique, d'une finition spéciale ou d'un format différent ? Nous sommes prêts. Plus d'info en page 70 ou contactez-nous au +32 03 312 08 47.

**CreativeLab** | Une solution en béton innovante qui ne se trouve pas dans notre gamme standard ? Ici, toutes les idées se concrétisent ! Plus d'info en page 72 ou contactez-nous au +32 089 61 00 62.

**Livraison** | Faites livrer les produits commandés sur chantier. Plus d'info ? Contactez-nous au +32 89 61 00 61.

## Durabilité

Cette brochure est une édition durable. Nous respectons des processus intelligents et durables pour fabriquer, transporter, distribuer et poser nos matériaux.

Pour découvrir d'autres de nos efforts écologiques, rendez-vous sur [www.ebema.be/a-propos-de-nous](http://www.ebema.be/a-propos-de-nous) ou scannez le code QR :



## Colophon

### Photographie:

**Studiovision GCV - Raf Ketelslagers:**  
Cover, 7, 8, 17, 18, 19, 22, 26, 27, 30, 31, 32, 33, 51, 54, 57, 60, 61, 67, 68, 72, 74, 84, 87

**Marc Sourbron Fotografie -**

**Marc Sourbron:**  
4 (2), 10, 21, 24, 25, 28, 29, 34, 44, 45, 46, 48, 52, 53, 56, 62, 63, 71

**Tijs Posen Photography - Tijs Posen:**  
2, 14, 36, 42, 64, 65, 69, 76, 78

**Zwart/Wit communicatie bvba -**  
**Dominique Van Huffel:** 20, 40, 41

**Movito - Dagmar Heymans:** 12, 70

**Create&Design - Caroline Daniëls:**  
38, 39

**Steven Neyrinck:** 58, 59

**Studio Leemans:** 43

**Avantgarden:** 37

**VMM - Vlaamse Milieu**  
**Maatschappij:** 4 (1)

**Création:** tricolor.be